

Scheda



CD - IDENTIFICAZIONE

TSK - Tipo modulo	MODI
CDR - Codice Regione	18
CDM - Codice Modulo	ICCD_MODI_4832515874961
ESC - Ente schedatore	AI610
ECP - Ente competente	ICCD

OG - ENTITA'

AMB - Ambito di tutela MiC	architettonico e paesaggistico
AMA - Ambito di applicazione	censimento santuari italiani
OGD - Definizione	santuario
OGT - Tipologia	diocesano
OGN - Denominazione	Santa Maria del Lauro

LC - LOCALIZZAZIONE

LCS - Stato	ITALIA
LCR - Regione	Calabria
LCP - Provincia	CS
LCC - Comune	Scalea
LCI - Indirizzo	Via Lauro, 27
LCN - Note	Diocesi San Marco Argentano-Scalea

ACB - ACCESSIBILITA'

ACBA - Accessibilità	sì
----------------------	----

ACBS - Note

Il Santuario è posto nel cuore dell'abitato di Scalea è facilmente raggiungibile percorrendo in Auto: Da Nord: Prendere l'autostrada A3 (Salerno - Reggio Calabria), imboccare l'uscita "Lagronegro nord" e percorrerla per 45 km. (S.S. Fondo valle del Noce e S.S.18); Da Sud: Prendere l'autostrada A3 (Salerno - Reggio Calabria), uscire a "Falerna" e proseguire sulla S.S. 18 per circa 100 Km. Da Nord-est: Prendere la S.S. 108 (Taranto - Reggio Calabria), uscire subito dopo Policoro indicazione "S.S. Sinnica". Percorrerla tutta e immettersi sulla A3 in direzione Salerno. Uscire a "Lagonegro Nord" e proseguire per 45 Km. Da Sud-est: Prendere la S.S. 108 (Taranto - Reggio Calabria), uscire a Slbari e seguire le indicazioni per Guardia Piemontese. Proseguire sulla S.S. 18 in direzione Nord per circa 40 Km. In Treno: Collegamento diretto con la stazione FS Scalea - Santa Domenica Talao. In Aereo: L'aeroporto più vicino è il "Santa Eufemia" di Lamezia terme (Catanzaro) a circa 120 Km da Scalea.

DT - CRONOLOGIA**DTR - Riferimento cronologico**

XVIII

CM - CERTIFICAZIONE E GESTIONE DEI DATI**CMR - Responsabile dei contenuti**

Aceto, Giustina (Pontificia Facoltà Teologica Marianum)

CMC - Responsabile ricerca e redazione

Diocesi di San Marco Argentano-Scalea (Cancelleria vescovile, archivio storico)

CMC - Responsabile ricerca e redazione

Benvenuto, Giacomo (Archivio storico-artistico, fotografico)

CMA - Anno di redazione

2023

ADP - Profilo di accesso

1

OSS - Note sui contenuti del modulo

I contenuti del modulo e la documentazione allegata costituiscono l'esito dello studio sui santuari italiani curato dalla prof.ssa Giustina Aceto. Pertanto la pubblicazione e la diffusione di tali materiali, in qualsiasi forma, cartacea o digitale, è soggetta all'autorizzazione dell'autrice della ricerca e della diocesi di San Marco Argentano- Scalea.

DA - DATI ANALITICI**DES - Descrizione**

Il Santuario Diocesano dedicato a Santa Maria del Lauro, aperto tutto l'anno, appartiene alla parrocchia di San Nicola di Platea nel comune di Scalea, nell'Alto Tirreno Cosentino, nella diocesi di San Marco Argentano - Scalea. Adiacente al luogo sacro vi sono dei locali utilizzati per le iniziative spirituali dei pellegrini.

NRL - Notizie raccolte sul

La chiesa di Santa Maria del Lauro è stata elevata a Santuario Diocesano da mons. Augusto Lauro il 7 settembre 1987 per favorire la devozione alla Vergine, offrendo ai fedeli con maggiore abbondanza i mezzi della salvezza, annunciando con

luogo	diligenza la parola di Dio, come pure coltivando le sane forme di pietà popolare (Cfr. Dal decreto di erezione a Santuario Diocesano, 7 settembre 1987). La festa principale si celebra il 7 e 8 settembre, preceduta da un solenne novenario.
NSC - Notizie storico critiche	Il Santuario esiste sin dagli inizi del XVIII secolo, costruita dai pescatori di Scalea e da quelli di Meta di Sorrento, i quali a scioglimento d'un voto avevano offerto un simulacro ligneo della Vergine del Lauro, diffondendone la devozione che a Meta di Sorrento era viva fin dal secolo VIII per il prodigioso ritrovamento d'una statua della Madonna ai piedi di un frondoso lauro.

UR - UNITA' DI RIFERIMENTO

URA - UNITA' INDIVIDUATE

URAE - Definizione	Santuario
URAD - Descrizione	Santuario con portale in bronzo impreziosisce e facciata del settecento. L'interno è ad unica navata, all'interno tomba in marmo risalente al secolo XIX di un giovane nobile della città.
URA - UNITA' INDIVIDUATE	
URAE - Definizione	Statua Santa Maria del Lauro
URAD - Descrizione	Statua in gesso che raffigura la Madonna con in braccio il Bambino è stata incoronata con corona d'argento ai primi del novecento dai pescatori in segno di particolare devozione e affidamento.

GE - GEOREFERENZIAZIONE

GEI - Identificativo Geometria	2
GEL - Tipo di localizzazione	localizzazione fisica
GET - Tipo di georeferenziazione	georeferenziazione puntuale
GEP - Sistema di riferimento	WGS84
GEC - COORDINATE	
GECX - Coordinata x	15.80416
GECY - Coordinata y	39.801868
GPT - Tecnica di georeferenziazione	rilievo da cartografia senza sopralluogo
GPM - Metodo di posizionamento	posizionamento approssimato

TU - CONDIZIONE GIURIDICA E PROVVEDIMENTI DI TUTELA

CDG - CONDIZIONE GIURIDICA

CDGG - Indicazione generica	proprietà Ente religioso cattolico
------------------------------------	------------------------------------

CDGS - Indicazione specifica	Sacerdoti Diocesani
CDGI - Indirizzo	Via Lauro, 27 - 87029 Scalea (CS)
CDGN - Note	www.diocesisanmarcoscalea.it - www.comune.scalea.cs.it - www.facebook.com/people/Parrocchia-San-Nicola-di-Platea - www.regione.calabria.it

DO - DOCUMENTAZIONE

FTA - DOCUMENTAZIONE FOTOGRAFICA

FTAX - Genere	documentazione allegata
FTAP - Tipo	fotografia digitale (file)
FTAF - Formato	jpg
FTAE - Ente proprietario	Archivio Fotografico Santuario Santa Maria del Lauro
FTAK - Nome file digitale	Esterno.jpg

FTA - DOCUMENTAZIONE FOTOGRAFICA

FTAX - Genere	documentazione allegata
FTAP - Tipo	fotografia digitale (file)
FTAF - Formato	jpg
FTAE - Ente proprietario	Archivio Fotografico Santuario Santa Maria del Lauro
FTAK - Nome file digitale	Interno.jpg

FTA - DOCUMENTAZIONE FOTOGRAFICA

FTAX - Genere	documentazione allegata
FTAP - Tipo	fotografia digitale (file)
FTAF - Formato	jpg
FTAE - Ente proprietario	Archivio Fotografico Santuario Santa Maria del Lauro
FTAK - Nome file digitale	Altare.jpg

FTA - DOCUMENTAZIONE FOTOGRAFICA

FTAX - Genere	documentazione allegata
FTAP - Tipo	fotografia digitale (file)
FTAF - Formato	jpg
FTAE - Ente proprietario	Archivio Fotografico Santuario Santa Maria del Lauro
FTAK - Nome file digitale	Benedizione abito.jpg

FTA - DOCUMENTAZIONE FOTOGRAFICA

FTAX - Genere	documentazione allegata
FTAP - Tipo	fotografia digitale (file)
FTAF - Formato	jpg
FTAE - Ente proprietario	Archivio Fotografico Santuario Santa Maria del Lauro
FTAK - Nome file digitale	Abito Statua Madonna.jpg

FTA - DOCUMENTAZIONE FOTOGRAFICA

FTAX - Genere	documentazione allegata
FTAP - Tipo	fotografia digitale (file)
FTAF - Formato	jpg
FTAE - Ente proprietario	Archivio Fotografico Santuario Santa Maria del Lauro
FTAK - Nome file digitale	Madonna del Lauro.jpg

FTA - DOCUMENTAZIONE FOTOGRAFICA

FTAX - Genere	documentazione allegata
FTAP - Tipo	fotografia digitale (file)
FTAF - Formato	jpg
FTAE - Ente proprietario	Archivio Fotografico Santuario Santa Maria del Lauro
FTAK - Nome file digitale	Particolare statua.jpg

FTA - DOCUMENTAZIONE FOTOGRAFICA

FTAX - Genere	documentazione allegata
FTAP - Tipo	fotografia digitale (file)
FTAF - Formato	jpg
FTAD - Riferimento cronologico	8 settembre 2023
FTAE - Ente proprietario	Archivio Fotografico Santuario Santa Maria del Lauro
FTAK - Nome file digitale	W Maria.jpg

FTA - DOCUMENTAZIONE FOTOGRAFICA

FTAX - Genere	documentazione allegata
FTAP - Tipo	fotografia digitale (file)
FTAF - Formato	jpg
FTAD - Riferimento cronologico	8 settembre 2023
FTAE - Ente proprietario	Archivio Fotografico Santuario Santa Maria del Lauro
FTAK - Nome file digitale	Celebrazione.jpg

FTA - DOCUMENTAZIONE FOTOGRAFICA

FTAX - Genere	documentazione allegata
FTAP - Tipo	fotografia digitale (file)
FTAF - Formato	jpg
FTAD - Riferimento cronologico	8 settembre 2023
FTAE - Ente proprietario	Archivio Fotografico Santuario Santa Maria del Lauro
FTAK - Nome file digitale	Fuochi.jpg

FNT - FONTI E DOCUMENTI

FNTX - Genere	documentazione allegata
FNTP - Tipo	decreto
FNTR - Formato	pdf
FNTT - Denominazione/titolo	Decreto di erezione a Santuario Diocesano con il titolo di Santa Maria del Lauro
FNTA - Autore	Mons. Augusto Lauro, Vescovo di San Marco Argentano-Scalea
FNTD - Riferimento cronologico	7 settembre 1987
FNTN - Nome archivio	Cancelleria Diocesi di San Marco Argentano-Scalea
FNTE - Ente proprietario	Diocesi di San Marco Argentano-Scalea
FNTS - Collocazione	Prot. n. 495 b/87
FNTK - Nome file digitale	Decreto Santa Maria del Lauro.pdf
FNTW - Indirizzo web (URL)	www.diocesisanmarcoscalea.it

FNT - FONTI E DOCUMENTI

FNTX - Genere	documentazione allegata
FNTP - Tipo	decreto
FNTR - Formato	jpg
FNTT - Denominazione/titolo	Decreto sui Santuari della Diocesi di San Marco Argentano - Scalea
FNTA - Autore	Mons. Stefano Rega, Vescovo di San Marco Argentano - Scalea
FNTN - Nome archivio	Cancelleria Diocesi di San Marco Argentano - Scalea
FNTE - Ente proprietario	Diocesi di San Marco Argentano - Scalea
FNTS - Collocazione	Prot. N. 09/2023/D
FNTK - Nome file digitale	Decreto sui Santuari.jpg
FNTW - Indirizzo web (URL)	www.diocesisanmarcoscalea.it

FNT - FONTI E DOCUMENTI

FNTX - Genere	documentazione allegata
FNTP - Tipo	immaginetta
FNTR - Formato	jpg
FNTN - Nome archivio	Archivio Storico Santuario Santa Maria del Lauro
FNTK - Nome file digitale	Immaginetta.jpg

FNT - FONTI E DOCUMENTI

FNTX - Genere	documentazione allegata
FNTP - Tipo	novena
FNTR - Formato	pdf

FNTN - Nome archivio	Archivio Storico Santuario Santa Maria del Lauro
FNTE - Ente proprietario	Santuario Santa Maria del Lauro
FNTK - Nome file digitale	Novena.pdf
FNT - FONTI E DOCUMENTI	
FNTX - Genere	documentazione allegata
FNTP - Tipo	immaginetta
FNTR - Formato	jpg
FNTN - Nome archivio	Archivio Storico Santuario Santa Maria del Lauro
FNTK - Nome file digitale	Immaginetta con preghiera.jpg
BIB - BIBLIOGRAFIA	
BIBX - Genere	bibliografia specifica
BIBF - Tipo	monografia
BIBM - Riferimento bibliografico completo	Aceto Giustina, Alla scoperta dei Santuari Calabresi. Guida ai luoghi di culto, Soveria Mannelli, Rubbettino, pp. 106-107.
BIB - BIBLIOGRAFIA	
BIBX - Genere	bibliografia specifica
BIBF - Tipo	monografia
BIBM - Riferimento bibliografico completo	Aceto Giustina, Classificazione e Decreti dei Santuari Calabresi, Città del Vaticano, Libreria Editrice Vaticana, seconda edizione, 2014, p. 103.
BIB - BIBLIOGRAFIA	
BIBX - Genere	bibliografia specifica
BIBF - Tipo	monografia
BIBM - Riferimento bibliografico completo	Aceto Giustina, In cammino verso le feste dei santuari calabresi; prefazione di Mons. Vincenzo Bertolone, Torino, Elledici, Gorle (BG), Velar, 2017, p. 136.
BIB - BIBLIOGRAFIA	
BIBX - Genere	bibliografia specifica
BIBF - Tipo	monografia
BIBM - Riferimento bibliografico completo	Araugio Cono, San Marco Argentano - Scalea: Le porte dell'Infinito, Scalea, La Poligrafica, 2006, pp. 67-68.

Interno.jpg



Altare.jpg



Benedizione abito.jpg



Abito Statua Madonna.jpg



Madonna del Lauro.jpg



Particolare statua.jpg



W Maria.jpg



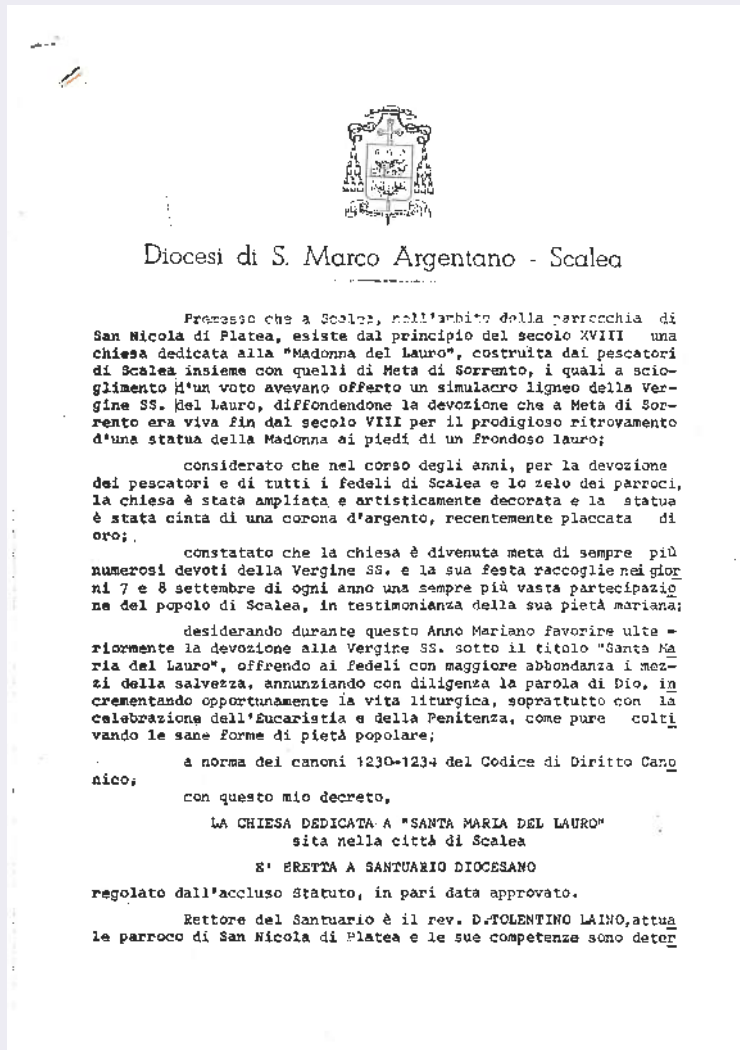
Celebrazione.jpg



Fuochi.jpg



Decreto Santa Maria del Lauro.pdf



Decreto sui Santuari.jpg

Par. 51.00/2023/D

DISCRETO

MEMORANDI DELLA DICOMI DI SAN MARCO ARGENTINO - SIA/EA

"È Santuario perché nella Chiesa una grande valore simbolico e fare partecipi a una grande presenza di fede. Attraverso la contemplazione dell'immagine sacra, infatti, si affina la speranza di venire più forte a visitarsi il Dio che apre il cuore alla fiducia di essere accolti ed ascoltati nei desideri più profondi. La pietà popolare, che è una autentica espressione dell'azione misericordiosa e gratuita del Popolo di Dio, trova nel Santuario un luogo privilegiato dove poter esprimere la fede, l'adorazione di preghiera, di devozione e di affidamento alla misericordia di Dio ricorrendo nella via di ogni popolo" (Sf. Papa Francesco, Lettera Apostolica in forma di Motu Proprio - "Secundum in Ecclesia", n. 1, 11 settembre 2017).

Principio:
 "vinto che nel territorio esistono singoli luoghi di culto elevati a Santuari, con i fedeli, per un qualche motivo di fede o meno, si sono accorti in poliproposito (p.e. 1204/23) con la mia potestà ordinaria

DISPONGO

che, approvati dall'Ordinario diocesano, sono da considerarsi Santuari di questa Diocesi i seguenti:

1. **Maria Stella Sacramente del Perpetuo**, in San Nicolò, elevato alla dignità di Basilica minore da Papa Giovanni Paolo II il 17 agosto 1979. Il 15 marzo 2002 (motu proprio) Donato Ciarro ha dichiarato la Basilica Santuario Diocesano riconoscendo come tale i fedeli "di innumerevoli. Con il 17 maggio 2003 la Conferenza Episcopale Argentina lo aveva elevato a Santuario Regionale.
2. **Maria Stella di Grazie e Consolazione**, in Bolvedere Marittimo, dichiarato da mons. Domenico Crisco-Santarelli Diocesano il 15 marzo 2002.
3. **Madonna della Neve**, in Bazzarotto, elevato a Santuario Diocesano da mons. Augusto Lanza il 7 settembre 1987.
4. **Maria Stella del Maestro Carmelo**, in Cetraro, elevato da mons. Domenico Crisco a Santuario Diocesano il 22 luglio 2003.

5. **Santa Maria del Monte Seme**, in Cetraro, dichiarato Santuario Diocesano da mons. Augusto Lanza il 28 luglio 1988.
6. **Sac. Rocco de Montepelle**, in Griglietta, la chiesa Santa Maria delle Grazie è stata elevata da mons. Domenico Crisco Santuario Diocesano sotto il titolo di "Sac. Rocco de Montepelle" il 15 marzo 2002.
7. **Madonna di Correntopoli**, in Pignone, elevato da mons. Domenico Crisco a Santuario Diocesano il 15 marzo 2002.
8. **Madonna della Grazie**, in Prati a Mare, dichiarato Santuario Diocesano da mons. Augusto Lanza il 7 settembre 1987.
9. **Madonna della Stella**, in Roggiano Gravina, elevato da mons. Leonardo Boffano a Santuario Regionale il 29 agosto 2003.
10. **Madonna del Mare Evangelico**, in San Giacomo di Contino, elevato da mons. Domenico Crisco a Santuario Diocesano il 15 marzo 2002.
11. **Virgo Fidele e ai Santi Reati Alpi**, in Sangraro, elevato da mons. Leonardo Boffano a Santuario Regionale il 29 agosto 2003.
12. **Santi Martiri Argentovesi**, in San Marco Argentano, dichiarato da mons. Domenico Crisco a Santuario Diocesano il 15 marzo 2002.
13. **Sac. Profezisse Medice e Martire**, in Santa Caterina Albanese, elevato da mons. Leonardo Boffano a Santuario Regionale il 29 agosto 2003.
14. **Santa Maria del Lameo**, in Scalen, dichiarato a Santuario Diocesano da mons. Augusto Lanza il 7 settembre 1987.
15. **Sac. Francesco di Paola**, in Vichiano, dichiarato Santuario Diocesano da mons. Augusto Lanza il 18 settembre 1997.

Nonostante altra disposizione contraria.
 Dalla Sede Vacante, 19 settembre 2023
 (Dichiaro più Santo Verger Maris, festa
 San Antonio Padovano
 Carlo Antonio Padovano
 Cancelliere Generale



Stefano Rigo
 Stefano Rigo
 Vescovo

Immagine.jpg



Novena.pdf

Novena a Maria SS.ma del Lauro

- *O Dio, vieni a salvarmi*
- *Signore, vieni presto in mio aiuto*
- *Gloria al Padre...*

1. Augusta Regina del Lauro che partendo da luoghi lontani, ti sei degnata di venire in mezzo a noi, fa, che pieni di gratitudine e forti del tuo aiuto, ci allontaniamo costantemente dal peccato e ritorniamo a Gesù, tuo Figlio.

*Sei pura, sei pia, sei bella, o Maria.
Ogni alma lo sa, che Madre più dolce
il mondo non ha.*

2. Augusta Regina del Lauro che, manifestandoti con in braccio il divin Figlio nell'atto di offrirci i vostri sacratissimi Cuori, ci impegni a ricambiarli con i nostri poveri cuori, scuotici dal letargo dei vizi e facci consacrare per sempre all'amor tuo e di Gesù.

*O Madre beata, dal cielo a noi data,
la tua gran pietà che bella speranza,
che gioia mi dà.*

3. Augusta Regina del Lauro che, rivelandoti all'ombra di un maestoso alloro, ci hai insegnato che con te si trova sempre sicura protezione e trionfo, ottienici che i nostri passi seguano sempre le tue orme in terra per poi raggiungerti in cielo.

*O Madre divina, del mondo Regina,
e chi mai sentì che alcuno scontento
da te si partì.*

Immagnetta con preghiera.jpg



