

## Scheda



### CD - IDENTIFICAZIONE

TSK - Tipo modulo	MODI
CDR - Codice Regione	18
CDM - Codice Modulo	ICCD_MODI_1031911411961
ESC - Ente schedatore	AI610
ECP - Ente competente	ICCD

### OG - ENTITA'

AMB - Ambito di tutela MiC	architettonico e paesaggistico
AMA - Ambito di applicazione	censimento santuari italiani
OGD - Definizione	santuario
OGT - Tipologia	mariano, diocesano
OGN - Denominazione	Santuario Madonna del Ponte

### LC - LOCALIZZAZIONE

LCS - Stato	ITALIA
LCR - Regione	Calabria
LCP - Provincia	CZ
LCC - Comune	Squillace
LCN - Note	Arcidiocesi Metropolitana di Catanzaro-Squillace

### ACB - ACCESSIBILITA'

ACBA - Accessibilità	sì
	Il Santuario dispone di un ampio parcheggio e di un'area verde. Si raggiunge percorrendo l'autostrada A3 SA-RC, uscendo allo svincolo autostradale "Lamezia Terme-Catanzaro-Soverato", percorrere la strada statale (SS 280/E 848) dei Due Mari fino

<b>ACBS - Note</b>	allo svincolo per Università Catanzaro sud-Soverato. Proseguire sulla strada statale 280 fino allo svincolo 106 per Catanzaro Ovest/Reggio Calabria. Mantenere la destra al bivio e seguire le indicazioni per Reggio Calabria. Entrare in E 90/SS 106. Prendere l'uscita verso Squillace (svoltare a sinistra); si arriva al luogo sacro dopo circa 2 Km.
--------------------	--

### DT - CRONOLOGIA

<b>DTR - Riferimento cronologico</b>	XVIII
<b>DTT - Note</b>	1724

### CM - CERTIFICAZIONE E GESTIONE DEI DATI

<b>CMR - Responsabile dei contenuti</b>	Aceto, Giustina (Pontificia Facoltà Teologica Marianum)
<b>CMC - Responsabile ricerca e redazione</b>	Arcidiocesi di Catanzaro - Squillace (Archivio storico, cancelleria)
<b>CMC - Responsabile ricerca e redazione</b>	Puglisi, Pietro (Archivio storico, fotografico)
<b>CMA - Anno di redazione</b>	2023
<b>ADP - Profilo di accesso</b>	1
<b>OSS - Note sui contenuti del modulo</b>	I contenuti del modulo e la documentazione allegata costituiscono l'esito dello studio sui santuari italiani curato dalla prof.ssa Giustina Aceto. Pertanto la pubblicazione e la diffusione di tali materiali, in qualsiasi forma, cartacea o digitale, è soggetta all'autorizzazione dell'autrice della ricerca e dell'Arcidiocesi di Catanzaro - Squillace.

### DA - DATI ANALITICI

<b>DES - Descrizione</b>	Il Santuario della Madonna del Ponte si trova ai piedi del colle di Squillace, fuori dall'abitato, circondato da ulivi, aranci, siepi e rovi, allietato dallo scroscio dei due fiumi che lo circondano, l'Alessi e il Ghetterello, che si uniscono (sotto un ponte) per sfociare insieme nello Jonio. Nell'alto medioevo, prima dell'edificazione del Santuario, si trovava in questi luoghi un cenobio forse di origine basiliana.
<b>NRL - Notizie raccolte sul luogo</b>	Il 17 febbraio 1754 fu consacrata dal Mons. Francesco Saverio Maria De Queralty Aragona, dei Conti di S. Colomba. Furono inclusi in quell'occasione le reliquie dei Santi Martiri Modesto e Celestino. Nel secondo volume dell'Opera di P. G. da Fiore "Della Calabria Illustrata" (tomo II, p. 275) un lungo paragrafo è dedicato all'immagine della Madonna venerata in questa Chiesa, che si trovava alla pendici di Squillace, dipinta in un antico muro; fa riferimento ad un episodio miracoloso avvenuto il 5 maggio 1723, in seguito al quale si iniziò a venerare la Madonna del Ponte. La festa principale si svolge la prima

domenica di agosto. Nel mese di maggio si tengono particolari funzioni mariane, soprattutto il 1 maggio con pellegrinaggio diocesano.

### NSC - Notizie storico critiche

In questo luogo il 5 maggio del 1723, fu ritrovata, dipinta su un pezzo di antica muraglia, l'antica immagine della Madonna. Secondo la leggenda la chiesa fu costruita a ricordo di una giovane liberata dal demone dopo aver visto il dipinto della Vergine. L'affresco, ancor oggi visibile, di origine bizantina, raffigura la "Madonna Galaktotrofusa", nell'atto di allattare il Bambino. La stessa raffigurazione è presente incisa su una campana che data al 1585. Il dato certo è che nel 1724 la nuova chiesa era già in funzione, come riporta l'iscrizione in pietra sopra il portale centrale "A.D. M724 ADMODUM ILLR: ET RM D. AGATIUS ASSANTI PROT.CHATE.LIS ECC.SQ. ET CAROLUS MELLIA CANONICUS ET R.D. MATTEU LATTARI P.F.F." (Nell'anno del Signore 1724, l'illustrissimo e reverendissimo don Agazio Assanti, Protonotario della Chiesa Cattedrale di Squillace e il Canonico Carlo Mellia e il Rev.do don Matteo Lattari piamente fecero costruire [questa chiesa]. Il Vescovo del tempo era Mons. Marco Antonio Attaffi [17-18-1733]). Il terremoto del 5 febbraio 1783 lesionò le strutture murarie del Santuario, il crollo di parte del tetto e del romitorio adiacente. Il 12 maggio 1976 iniziarono i lavori di restauro. Il 1° aprile del 1978 con decreto erogato dall'Arcivescovo Armando Fares fu elevata a Rettoria. Nel 1922 sostò in preghiera Mons. Angelo Silvio Roncalli (Sotto il Monte, 25 novembre 1881 - Città del Vaticano, 3 giugno 1963), futuro Papa Giovanni XXIII, quando venne a Squillace in qualità di Delegato Apostolico per le opere missionarie. Il 1 maggio del Grande Giubileo del 2000 la chiesa della Madonna del Ponte è stata dichiarata da mons. Antonio Cantisani con il titolo di Santuario Mariano Diocesano. Il 18 dicembre 2022, dopo un restauro complessivo e lavori di manutenzione importante del Santuario, mons. Claudio Maniago, Arcivescovo Metropolita di Catanzaro - Squillace ha inaugurato il nuovo altare, l'ambone e il fonte battesimale di marmo di Carrara.

## UR - UNITA' DI RIFERIMENTO

### URA - UNITA' INDIVIDUATE

#### URAE - Definizione

Santuario

Il Santuario, nato come chiesa rurale, è ad un'unica navata longitudinale, nasce come chiesa rurale, semplice sia all'interno che all'esterno. Si trova all'esterno del paese, sotto l'attuale livello stradale ed è preceduta da un ampio cortile con gradoni che compongono un anfiteatro. Presenta una torre campanaria, allineata e posizionata a sinistra sul prospetto laterale nel quale si aprono quattro finestre, un portale centrale di arenaria settecentesco, come ricorda la lapide che lo sormonta, che costituisce uno dei due accessi all'interno, ed un secondo

<b>URAD - Descrizione</b>	portale, ad arco, nato dalla tamponatura forse di un originario portico antistante l'edificio originario con ingresso ad "N", scomparso. L'interno semplice vede nella zona presbiteriale un altare in marmo, un ambone e un fonte battesimale ed è delimitata da un unico gradino. Oltre all'affresco antico della Madonna che allatta, si conserva un altro affresco dietro l'altare con una Crocifissione del 1725, una statua della Madonna del Ponte, risalente al XIX secolo è posta in una teca, ed un'altra statua della Madonna col Bambino, del 1976, è posta in una nicchia in asse con il portale settecentesco.
<b>URAV - Note</b>	<a href="http://www.beweb.chiesacattolica.it/edificidiculto/edificio/59644/Santuario+della+Madonna+del+Ponte">www.beweb.chiesacattolica.it/edificidiculto/edificio/59644/Santuario+della+Madonna+del+Ponte</a>
<b>URA - UNITA' INDIVIDUATE</b>	
<b>URAE - Definizione</b>	Facciata
<b>URAD - Descrizione</b>	La facciata principale è costituita attualmente dal prospetto laterale, con superficie scandita da quattro finestre rettangolari con vetrate artistiche (tre con architrave di pietra) e in cui si apre al centro il portale principale di arenaria settecentesco ad arco spezzato, sormontato da una delle finestre su cui è posta una lapide in marmo datata 1724, che dà accesso all'interno. Un secondo portale, più piccolo, è innestato sulla destra della facciata; ad arco, con chiave di volta a mensola barocca, che costituisce l'ingresso di fondo del Santuario, mentre originariamente qui si sviluppava un portico antistante la facciata ad "N" della chiesa, rimaneggiato nel XIX secolo per allungare la navata e ricollocando il portale forse della facciata originaria.
<b>URAV - Note</b>	<a href="http://www.catalogo.beniculturali.it/detail/ArchitecturalOrLandscapeHeritage/1800027728">www.catalogo.beniculturali.it/detail/ArchitecturalOrLandscapeHeritage/1800027728</a>
<b>URA - UNITA' INDIVIDUATE</b>	
<b>URAE - Definizione</b>	Interno
<b>URAD - Descrizione</b>	L'interno semplice è formato da un'unica navata, nella zona presbiteriale è presente un altare in marmo ed è delimitata da un unico gradino.
<b>URA - UNITA' INDIVIDUATE</b>	
<b>URAE - Definizione</b>	Pianta
<b>URAD - Descrizione</b>	Pianta longitudinale, ad unica navata, con abside rettilinea.
<b>URA - UNITA' INDIVIDUATE</b>	
<b>URAE - Definizione</b>	Sacra effigie
<b>URAD - Descrizione</b>	L'affresco, posto sull'altare, raffigura la sacra Immagine con il titolo di "Santa Maria del Rinfresco" o del "Ponte" la "Vergine Galaktotrefusa" la Madonna che allatta il Bambini, in basso vi sono dipinte anime in pena tra le fiamme del Purgatorio.
<b>URA - UNITA' INDIVIDUATE</b>	

<b>URAE - Definizione</b>	Statua
<b>URAD - Descrizione</b>	Statua Madonna del Ponte scolpita in legno, lavorata nello studio "ars sacra d'otto complo" in Ortisei fu benedetta da mons. Armando Fares il 17 luglio 1976.
<b>URA - UNITA' INDIVIDUATE</b>	
<b>URAE - Definizione</b>	Dipinto
<b>URAD - Descrizione</b>	Sull'intonaco del muro è rappresentata la scena del calvario "Gesù Crocifisso con ai lati la Madre Addolorata e il discepolo Giovanni e, ai piedi, in ginocchio, Maria di Magdala. In calce si legge "Fratr Dominicus Romeo fieri fecit pro sua devozione Anno 1725".
<b>URA - UNITA' INDIVIDUATE</b>	
<b>URAE - Definizione</b>	Campanile
<b>URAD - Descrizione</b>	La torre campanaria è allineata alla facciata laterale e posizionata a sinistra. A base quadrata, con copertura a tegole, è scandita da finestre con stipiti in pietra arenaria lasciata a vista. L'elemento superiore del campanile, dove è posta la campana in bronzo del MDLXXXV, è una superfetazione di epoca recente.
<b>URAV - Note</b>	<a href="http://www.catalogo.beniculturali.it/detail/ArchitecturalOrLandscapeHeritage/1800027728">www.catalogo.beniculturali.it/detail/ArchitecturalOrLandscapeHeritage/1800027728</a>

## CO - CONSERVAZIONE E INTERVENTI

<b>RST - INTERVENTI</b>	
<b>RSTD - Riferimento cronologico</b>	1976
<b>RSTT - Descrizione intervento</b>	Restauro santuario
<b>RST - INTERVENTI</b>	
<b>RSTD - Riferimento cronologico</b>	2018
<b>RSTT - Descrizione intervento</b>	Ripristino intero bene
<b>RST - INTERVENTI</b>	
<b>RSTD - Riferimento cronologico</b>	18 dicembre 2022
<b>RSTT - Descrizione intervento</b>	Inaugurazione altare, ambone e fonte battesimale di marmo di Carrara

## GE - GEOREFERENZIAZIONE

<b>GEI - Identificativo Geometria</b>	1
<b>GEL - Tipo di localizzazione</b>	localizzazione fisica

<b>GET - Tipo di georeferenziazione</b>	georeferenziazione puntuale
<b>GEP - Sistema di riferimento</b>	WGS84
<b>GEC - COORDINATE</b>	
<b>GECX - Coordinata x</b>	16.527042
<b>GECY - Coordinata y</b>	38.79557
<b>GPT - Tecnica di georeferenziazione</b>	rilievo da cartografia senza sopralluogo
<b>GPM - Metodo di posizionamento</b>	posizionamento approssimato

## **TU - CONDIZIONE GIURIDICA E PROVVEDIMENTI DI TUTELA**

<b>CDG - CONDIZIONE GIURIDICA</b>	
<b>CDGG - Indicazione generica</b>	proprietà Stato
<b>CDGS - Indicazione specifica</b>	Comune di Squillace (CZ)
<b>CDGI - Indirizzo</b>	Santuario Madonna del Ponte - 88069 Squillace (CZ)
<b>CDGN - Note</b>	<a href="http://www.diocesicatanzarosquillace.it">www.diocesicatanzarosquillace.it</a> - <a href="http://www.comune.squillace.cz.it">www.comune.squillace.cz.it</a> - <a href="http://www.regione.calabria.it">www.regione.calabria.it</a>

## **DO - DOCUMENTAZIONE**

<b>FTA - DOCUMENTAZIONE FOTOGRAFICA</b>	
<b>FTAX - Genere</b>	documentazione allegata
<b>FTAP - Tipo</b>	fotografia digitale (file)
<b>FTAF - Formato</b>	jpg
<b>FTAE - Ente proprietario</b>	Archivio Fotografico Santuario Madonna del Ponte
<b>FTAK - Nome file digitale</b>	Esterno.jpg
<b>FTA - DOCUMENTAZIONE FOTOGRAFICA</b>	
<b>FTAX - Genere</b>	documentazione allegata
<b>FTAP - Tipo</b>	fotografia digitale (file)
<b>FTAF - Formato</b>	jpg
<b>FTAE - Ente proprietario</b>	Archivio Fotografico Santuario Madonna del Ponte
<b>FTAK - Nome file digitale</b>	Santuario Vista aerea.jpg
<b>FTA - DOCUMENTAZIONE FOTOGRAFICA</b>	
<b>FTAX - Genere</b>	documentazione allegata
<b>FTAP - Tipo</b>	fotografia digitale (file)
<b>FTAF - Formato</b>	jpg
<b>FTAE - Ente proprietario</b>	Archivio Fotografico Santuario Madonna del Ponte
<b>FTAK - Nome file digitale</b>	Vista aerea.jpg



**FTA - DOCUMENTAZIONE FOTOGRAFICA**

<b>FTAX - Genere</b>	documentazione allegata
<b>FTAP - Tipo</b>	fotografia digitale (file)
<b>FTAF - Formato</b>	jpg
<b>FTAE - Ente proprietario</b>	Archivio Fotografico Santuario Madonna del Ponte
<b>FTAK - Nome file digitale</b>	Luogo di preghiera.jpg

**FTA - DOCUMENTAZIONE FOTOGRAFICA**

<b>FTAX - Genere</b>	documentazione allegata
<b>FTAP - Tipo</b>	fotografia digitale (file)
<b>FTAF - Formato</b>	jpg
<b>FTAE - Ente proprietario</b>	Archivio Fotografico Santuario Madonna del Ponte
<b>FTAK - Nome file digitale</b>	Luogo sacro.jpg

**FTA - DOCUMENTAZIONE FOTOGRAFICA**

<b>FTAX - Genere</b>	documentazione allegata
<b>FTAP - Tipo</b>	fotografia digitale (file)
<b>FTAF - Formato</b>	jpg
<b>FTAE - Ente proprietario</b>	Archivio Fotografico Santuario Madonna del Ponte
<b>FTAK - Nome file digitale</b>	Luogo di culto.jpg

**FTA - DOCUMENTAZIONE FOTOGRAFICA**

<b>FTAE - Ente proprietario</b>	Archivio Fotografico Santuario Madonna del Ponte
<b>FTAK - Nome file digitale</b>	Particolare Santuario.jpg

**FTA - DOCUMENTAZIONE FOTOGRAFICA**

<b>FTAX - Genere</b>	documentazione allegata
<b>FTAP - Tipo</b>	fotografia digitale (file)
<b>FTAF - Formato</b>	jpg
<b>FTAE - Ente proprietario</b>	Archivio Fotografico Santuario Madonna del Ponte
<b>FTAK - Nome file digitale</b>	Piazzale.jpg

**FTA - DOCUMENTAZIONE FOTOGRAFICA**

<b>FTAX - Genere</b>	documentazione allegata
<b>FTAP - Tipo</b>	fotografia digitale (file)
<b>FTAF - Formato</b>	jpg
<b>FTAE - Ente proprietario</b>	Archivio Fotografico Santuario Madonna del Ponte
<b>FTAK - Nome file digitale</b>	Area verde.jpg

**FTA - DOCUMENTAZIONE FOTOGRAFICA**

<b>FTAX - Genere</b>	documentazione allegata
<b>FTAP - Tipo</b>	fotografia digitale (file)

<b>FTAF - Formato</b>	jpg
<b>FTAE - Ente proprietario</b>	Archivio Fotografico Santuario Madonna del Ponte
<b>FTAK - Nome file digitale</b>	Campanile.jpg
<b>FTA - DOCUMENTAZIONE FOTOGRAFICA</b>	
<b>FTAX - Genere</b>	documentazione allegata
<b>FTAP - Tipo</b>	fotografia digitale (file)
<b>FTAF - Formato</b>	jpg
<b>FTAE - Ente proprietario</b>	Archivio Fotografico Santuario Madonna del Ponte
<b>FTAK - Nome file digitale</b>	Celebrazione.jpg
<b>FTA - DOCUMENTAZIONE FOTOGRAFICA</b>	
<b>FTAX - Genere</b>	documentazione allegata
<b>FTAP - Tipo</b>	fotografia digitale (file)
<b>FTAF - Formato</b>	jpg
<b>FTAE - Ente proprietario</b>	Archivio Fotografico Santuario Madonna del Ponte
<b>FTAK - Nome file digitale</b>	Devoti.jpg
<b>FTA - DOCUMENTAZIONE FOTOGRAFICA</b>	
<b>FTAX - Genere</b>	documentazione allegata
<b>FTAP - Tipo</b>	fotografia digitale (file)
<b>FTAF - Formato</b>	jpg
<b>FTAE - Ente proprietario</b>	Archivio Fotografico Santuario Madonna del Ponte
<b>FTAK - Nome file digitale</b>	Fedeli.jpg
<b>FTA - DOCUMENTAZIONE FOTOGRAFICA</b>	
<b>FTAX - Genere</b>	documentazione allegata
<b>FTAP - Tipo</b>	fotografia digitale (file)
<b>FTAF - Formato</b>	jpg
<b>FTAE - Ente proprietario</b>	Archivio Fotografico Santuario Madonna del Ponte
<b>FTAK - Nome file digitale</b>	Coro.jpg
<b>FTA - DOCUMENTAZIONE FOTOGRAFICA</b>	
<b>FTAX - Genere</b>	documentazione allegata
<b>FTAP - Tipo</b>	fotografia digitale (file)
<b>FTAF - Formato</b>	jpg
<b>FTAE - Ente proprietario</b>	Archivio Fotografico Santuario Madonna del Ponte
<b>FTAK - Nome file digitale</b>	Facciata.jpg
<b>FTA - DOCUMENTAZIONE FOTOGRAFICA</b>	
<b>FTAX - Genere</b>	documentazione allegata
<b>FTAP - Tipo</b>	fotografia digitale (file)



<b>FTAF - Formato</b>	jpg
<b>FTAE - Ente proprietario</b>	Archivio Fotografico Santuario Madonna del Ponte
<b>FTAK - Nome file digitale</b>	Lapide.jpg
<b>FTA - DOCUMENTAZIONE FOTOGRAFICA</b>	
<b>FTAX - Genere</b>	documentazione allegata
<b>FTAP - Tipo</b>	fotografia digitale (file)
<b>FTAF - Formato</b>	jpg
<b>FTAE - Ente proprietario</b>	Archivio Fotografico Santuario Madonna del Ponte
<b>FTAK - Nome file digitale</b>	Esterno Portone.jpg
<b>FTA - DOCUMENTAZIONE FOTOGRAFICA</b>	
<b>FTAX - Genere</b>	documentazione allegata
<b>FTAP - Tipo</b>	fotografia digitale (file)
<b>FTAF - Formato</b>	jpg
<b>FTAE - Ente proprietario</b>	Archivio Fotografico Santuario Madonna del Ponte
<b>FTAK - Nome file digitale</b>	Iscrizione.jpg
<b>FTA - DOCUMENTAZIONE FOTOGRAFICA</b>	
<b>FTAX - Genere</b>	documentazione allegata
<b>FTAP - Tipo</b>	fotografia digitale (file)
<b>FTAF - Formato</b>	jpg
<b>FTAE - Ente proprietario</b>	Archivio Fotografico Santuario Madonna del Ponte
<b>FTAK - Nome file digitale</b>	Portone.jpg
<b>FTA - DOCUMENTAZIONE FOTOGRAFICA</b>	
<b>FTAX - Genere</b>	documentazione allegata
<b>FTAP - Tipo</b>	fotografia digitale (file)
<b>FTAF - Formato</b>	jpg
<b>FTAE - Ente proprietario</b>	Archivio Fotografico Santuario Madonna del Ponte
<b>FTAK - Nome file digitale</b>	Particolare portone.jpg
<b>FTA - DOCUMENTAZIONE FOTOGRAFICA</b>	
<b>FTAX - Genere</b>	documentazione allegata
<b>FTAP - Tipo</b>	fotografia digitale (file)
<b>FTAF - Formato</b>	jpg
<b>FTAE - Ente proprietario</b>	Archivio Fotografico Santuario Madonna del Ponte
<b>FTAK - Nome file digitale</b>	Arco.jpg
<b>FTA - DOCUMENTAZIONE FOTOGRAFICA</b>	
<b>FTAX - Genere</b>	documentazione allegata
<b>FTAP - Tipo</b>	fotografia digitale (file)

<b>FTAF - Formato</b>	jpg
<b>FTAE - Ente proprietario</b>	Archivio Fotografico Santuario Madonna del Ponte
<b>FTAK - Nome file digitale</b>	Acquasantiera.jpg
<b>FTA - DOCUMENTAZIONE FOTOGRAFICA</b>	
<b>FTAX - Genere</b>	documentazione allegata
<b>FTAP - Tipo</b>	fotografia digitale (file)
<b>FTAF - Formato</b>	jpg
<b>FTAE - Ente proprietario</b>	Archivio Fotografico Santuario Madonna del Ponte
<b>FTAK - Nome file digitale</b>	Interno Santuario.jpg
<b>FTA - DOCUMENTAZIONE FOTOGRAFICA</b>	
<b>FTAX - Genere</b>	documentazione allegata
<b>FTAP - Tipo</b>	fotografia digitale (file)
<b>FTAF - Formato</b>	jpg
<b>FTAE - Ente proprietario</b>	Archivio Fotografico Santuario Madonna del Ponte
<b>FTAK - Nome file digitale</b>	Particolare Interno.jpg
<b>FTA - DOCUMENTAZIONE FOTOGRAFICA</b>	
<b>FTAX - Genere</b>	documentazione allegata
<b>FTAP - Tipo</b>	fotografia digitale (file)
<b>FTAF - Formato</b>	jpg
<b>FTAE - Ente proprietario</b>	Archivio Fotografico Santuario Madonna del Ponte
<b>FTAK - Nome file digitale</b>	Vetrata.jpg
<b>FTA - DOCUMENTAZIONE FOTOGRAFICA</b>	
<b>FTAX - Genere</b>	documentazione allegata
<b>FTAP - Tipo</b>	fotografia digitale (file)
<b>FTAF - Formato</b>	jpg
<b>FTAE - Ente proprietario</b>	Archivio Fotografico Santuario Madonna del Ponte
<b>FTAK - Nome file digitale</b>	Vetrata Mare.jpg
<b>FTA - DOCUMENTAZIONE FOTOGRAFICA</b>	
<b>FTAX - Genere</b>	documentazione allegata
<b>FTAP - Tipo</b>	fotografia digitale (file)
<b>FTAF - Formato</b>	jpg
<b>FTAE - Ente proprietario</b>	Archivio Fotografico Santuario Madonna del Ponte
<b>FTAK - Nome file digitale</b>	Vetrata Spirito Santo.jpg
<b>FTA - DOCUMENTAZIONE FOTOGRAFICA</b>	
<b>FTAX - Genere</b>	documentazione allegata
<b>FTAP - Tipo</b>	fotografia digitale (file)

<b>FTAF - Formato</b>	jpg
<b>FTAE - Ente proprietario</b>	Archivio Fotografico Santuario Madonna del Ponte
<b>FTAK - Nome file digitale</b>	Vetrata Santuario Madonna del Ponte.jpg
<b>FTA - DOCUMENTAZIONE FOTOGRAFICA</b>	
<b>FTAX - Genere</b>	documentazione allegata
<b>FTAP - Tipo</b>	fotografia digitale (file)
<b>FTAF - Formato</b>	jpg
<b>FTAE - Ente proprietario</b>	Archivio Fotografico Santuario Madonna del Ponte
<b>FTAK - Nome file digitale</b>	Crocifissione.jpg
<b>FTA - DOCUMENTAZIONE FOTOGRAFICA</b>	
<b>FTAX - Genere</b>	documentazione allegata
<b>FTAP - Tipo</b>	fotografia digitale (file)
<b>FTAF - Formato</b>	jpg
<b>FTAE - Ente proprietario</b>	Archivio Fotografico Santuario Madonna del Ponte
<b>FTAK - Nome file digitale</b>	Presbiterio.jpg
<b>FTA - DOCUMENTAZIONE FOTOGRAFICA</b>	
<b>FTAX - Genere</b>	documentazione allegata
<b>FTAP - Tipo</b>	fotografia digitale (file)
<b>FTAF - Formato</b>	jpg
<b>FTAE - Ente proprietario</b>	Archivio Fotografico Santuario Madonna del Ponte
<b>FTAK - Nome file digitale</b>	Particolare Sacrum.jpg
<b>FTA - DOCUMENTAZIONE FOTOGRAFICA</b>	
<b>FTAX - Genere</b>	documentazione allegata
<b>FTAP - Tipo</b>	fotografia digitale (file)
<b>FTAF - Formato</b>	jpg
<b>FTAE - Ente proprietario</b>	Archivio Fotografico Santuario Madonna del Ponte
<b>FTAK - Nome file digitale</b>	Altare.jpg
<b>FTA - DOCUMENTAZIONE FOTOGRAFICA</b>	
<b>FTAX - Genere</b>	documentazione allegata
<b>FTAP - Tipo</b>	fotografia digitale (file)
<b>FTAF - Formato</b>	jpg
<b>FTAE - Ente proprietario</b>	Archivio Fotografico Santuario Madonna del Ponte
<b>FTAK - Nome file digitale</b>	Santissimo.jpg
<b>FTA - DOCUMENTAZIONE FOTOGRAFICA</b>	
<b>FTAX - Genere</b>	documentazione allegata
<b>FTAP - Tipo</b>	fotografia digitale (file)

<b>FTAF - Formato</b>	jpg
<b>FTAE - Ente proprietario</b>	Archivio Fotografico Santuario Madonna del Ponte
<b>FTAK - Nome file digitale</b>	Fonte battesimale.jpg
<b>FTA - DOCUMENTAZIONE FOTOGRAFICA</b>	
<b>FTAX - Genere</b>	documentazione allegata
<b>FTAP - Tipo</b>	fotografia digitale (file)
<b>FTAF - Formato</b>	jpg
<b>FTAE - Ente proprietario</b>	Archivio Fotografico Santuario Madonna del Ponte
<b>FTAK - Nome file digitale</b>	Sacra effigie.jpg
<b>FTA - DOCUMENTAZIONE FOTOGRAFICA</b>	
<b>FTAX - Genere</b>	documentazione allegata
<b>FTAP - Tipo</b>	fotografia digitale (file)
<b>FTAF - Formato</b>	jpg
<b>FTAE - Ente proprietario</b>	Archivio Fotografico Santuario Madonna del Ponte
<b>FTAK - Nome file digitale</b>	Particolare sacra effigie.jpg
<b>FTA - DOCUMENTAZIONE FOTOGRAFICA</b>	
<b>FTAX - Genere</b>	documentazione allegata
<b>FTAP - Tipo</b>	fotografia digitale (file)
<b>FTAF - Formato</b>	jpg
<b>FTAE - Ente proprietario</b>	Archivio Fotografico Santuario Madonna del Ponte
<b>FTAK - Nome file digitale</b>	Edicola Madonna.jpg
<b>FTA - DOCUMENTAZIONE FOTOGRAFICA</b>	
<b>FTAX - Genere</b>	documentazione allegata
<b>FTAP - Tipo</b>	fotografia digitale (file)
<b>FTAF - Formato</b>	jpg
<b>FTAE - Ente proprietario</b>	Archivio Fotografico Santuario Madonna del Ponte
<b>FTAK - Nome file digitale</b>	Particolare Madonna del Ponte.jpg
<b>FTA - DOCUMENTAZIONE FOTOGRAFICA</b>	
<b>FTAX - Genere</b>	documentazione allegata
<b>FTAP - Tipo</b>	fotografia digitale (file)
<b>FTAF - Formato</b>	jpg
<b>FTAE - Ente proprietario</b>	Archivio Fotografico Santuario Madonna del Ponte
<b>FTAK - Nome file digitale</b>	Madonna del Ponte.jpg
<b>FTA - DOCUMENTAZIONE FOTOGRAFICA</b>	
<b>FTAX - Genere</b>	documentazione allegata
<b>FTAP - Tipo</b>	fotografia digitale (file)

<b>FTAF - Formato</b>	jpg
<b>FTAM - Titolo/didascalia</b>	Statua ottocentesca di autore ignoto
<b>FTAE - Ente proprietario</b>	Archivio Fotografico Santuario Madonna del Ponte
<b>FTAK - Nome file digitale</b>	Statua Madonna con il bambino.jpg
<b>FTA - DOCUMENTAZIONE FOTOGRAFICA</b>	
<b>FTAX - Genere</b>	documentazione allegata
<b>FTAP - Tipo</b>	fotografia digitale (file)
<b>FTAF - Formato</b>	jpg
<b>FTAE - Ente proprietario</b>	Archivio Fotografico Santuario Madonna del Ponte
<b>FTAK - Nome file digitale</b>	Effigie.jpg
<b>FTA - DOCUMENTAZIONE FOTOGRAFICA</b>	
<b>FTAX - Genere</b>	documentazione allegata
<b>FTAP - Tipo</b>	fotografia digitale (file)
<b>FTAF - Formato</b>	jpg
<b>FTAE - Ente proprietario</b>	Archivio Fotografico Santuario Madonna del Ponte
<b>FTAK - Nome file digitale</b>	Gratia Plena.jpg
<b>FNT - FONTI E DOCUMENTI</b>	
<b>FNTX - Genere</b>	documentazione allegata
<b>FNTP - Tipo</b>	decreto
<b>FNTR - Formato</b>	jpg
<b>FNTT - Denominazione/titolo</b>	Lettera in forma di "motu proprio" elevazione della Chiesa Madonna del Ponte in Squillace a Santuario Mariano Diocesano riconosciuto come tale dai fedeli "ab immemorabili".
<b>FNTA - Autore</b>	Mons. Antonio Cantisani, Arcivescovo di Catanzaro - Squillace
<b>FNTD - Riferimento cronologico</b>	1 maggio 2000
<b>FNTN - Nome archivio</b>	Cancelleria Arcidiocesi di Catanzaro-Squillace
<b>FNTE - Ente proprietario</b>	Arcidiocesi di Catanzaro-Squillace
<b>FNTK - Nome file digitale</b>	Decreto Santuario Madonna del Ponte.jpg
<b>FNTW - Indirizzo web (URL)</b>	<a href="http://www.diocesicatanzarosquillace.it">www.diocesicatanzarosquillace.it</a>
<b>FNTO - Note</b>	Aceto Giustina, Classificazione e Decreti dei Santuari Calabresi, Città del Vaticano, Libreria Editrice Vaticana, seconda edizione, 2014, p. 12.
<b>FNT - FONTI E DOCUMENTI</b>	
<b>FNTX - Genere</b>	documentazione allegata
<b>FNTP - Tipo</b>	documentazione fotografica integrativa
<b>FNTR - Formato</b>	jpg

<b>FNTN - Nome archivio</b>	Archivio Storico Santuario Madonna del Ponte
<b>FNTK - Nome file digitale</b>	Foto Storica Santuario Madonna del Ponte.jpg
<b>FNT - FONTI E DOCUMENTI</b>	
<b>FNTX - Genere</b>	documentazione allegata
<b>FNTP - Tipo</b>	documentazione fotografica integrativa
<b>FNTR - Formato</b>	jpg
<b>FNTD - Riferimento cronologico</b>	1 maggio 1878
<b>FNTN - Nome archivio</b>	Archivio Storico Santuario Madonna del Ponte
<b>FNTK - Nome file digitale</b>	Benedizione Altare.jpg
<b>FNT - FONTI E DOCUMENTI</b>	
<b>FNTX - Genere</b>	documentazione allegata
<b>FNTP - Tipo</b>	immaginetta
<b>FNTR - Formato</b>	jpg
<b>FNTT - Denominazione/titolo</b>	O Madonna del Ponte
<b>FNTA - Autore</b>	Mons. Pietro Puglisi
<b>FNTD - Riferimento cronologico</b>	4 luglio 2021
<b>FNTN - Nome archivio</b>	Archivio Storico Santuario Madonna del Ponte
<b>FNTK - Nome file digitale</b>	Immaginetta con preghiera.jpg
<b>BIB - BIBLIOGRAFIA</b>	
<b>BIBX - Genere</b>	bibliografia specifica
<b>BIBF - Tipo</b>	monografia
<b>BIBM - Riferimento bibliografico completo</b>	Aceto Giustina, Alla scoperta dei Santuari Calabresi. Guida ai luoghi di culto, Soveria Mannelli, Rubbettino, p. 27.
<b>BIB - BIBLIOGRAFIA</b>	
<b>BIBX - Genere</b>	bibliografia specifica
<b>BIBF - Tipo</b>	monografia
<b>BIBM - Riferimento bibliografico completo</b>	Aceto Giustina, Classificazione e Decreti dei Santuari Calabresi, Città del Vaticano, Libreria Editrice Vaticana, seconda edizione, 2014, p. 18.
<b>BIB - BIBLIOGRAFIA</b>	
<b>BIBX - Genere</b>	bibliografia specifica
<b>BIBF - Tipo</b>	monografia
<b>BIBM - Riferimento bibliografico completo</b>	Aceto Giustina, In cammino verso le feste dei santuari calabresi; prefazione di Mons. Vincenzo Bertolone, Torino, Elledici, Gorle (BG), Velar, 2017, p. 103.

<b>BIB - BIBLIOGRAFIA</b>	
<b>BIBX - Genere</b>	bibliografia specifica
<b>BIBF - Tipo</b>	monografia
<b>BIBM - Riferimento bibliografico completo</b>	Aceto Giustina, I Santuari dell'Arcidiocesi di Catanzaro - Squillace, Soveria Mannelli, Rubbettino, pp. 46-53.
<b>BIB - BIBLIOGRAFIA</b>	
<b>BIBX - Genere</b>	bibliografia specifica
<b>BIBF - Tipo</b>	monografia
<b>BIBM - Riferimento bibliografico completo</b>	Cirillo Domenico, Squillace e la diocesi prima e dopo il terremoto del 1783, Squillace, Ed. Madonna del Ponte, 1983.
<b>BIB - BIBLIOGRAFIA</b>	
<b>BIBX - Genere</b>	bibliografia specifica
<b>BIBF - Tipo</b>	monografia
<b>BIBM - Riferimento bibliografico completo</b>	Cirillo Domenico, Squillace: santuario Madonna del Ponte nei solchi del lontano passato e nel fervore d'opere del presente, Squillace, Centro ricerche storiche, 1977.
<b>BIB - BIBLIOGRAFIA</b>	
<b>BIBX - Genere</b>	bibliografia specifica
<b>BIBF - Tipo</b>	monografia
<b>BIBM - Riferimento bibliografico completo</b>	Giovanni Fiore, Della Calabria illustrata, tomo II, Sala Bolognese, A. Forni, 1974.

Santuario Vista aerea.jpg



Vista aerea.jpg





Luogo di preghiera.jpg



Luogo sacro.jpg



Luogo di culto.jpg



Particolare Santuario.jpg



Piazzale.jpg





Area verde.jpg



Campanile.jpg



Celebrazione.jpg



Devoti.jpg





Fedeli.jpg



Coro.jpg



Facciata.jpg



Lapide.jpg



Esterno Portone.jpg



Iscrizione.jpg





Portone.jpg



Particolare portone.jpg



Arco.jpg



Acquasantiera.jpg



Interno Santuario.jpg

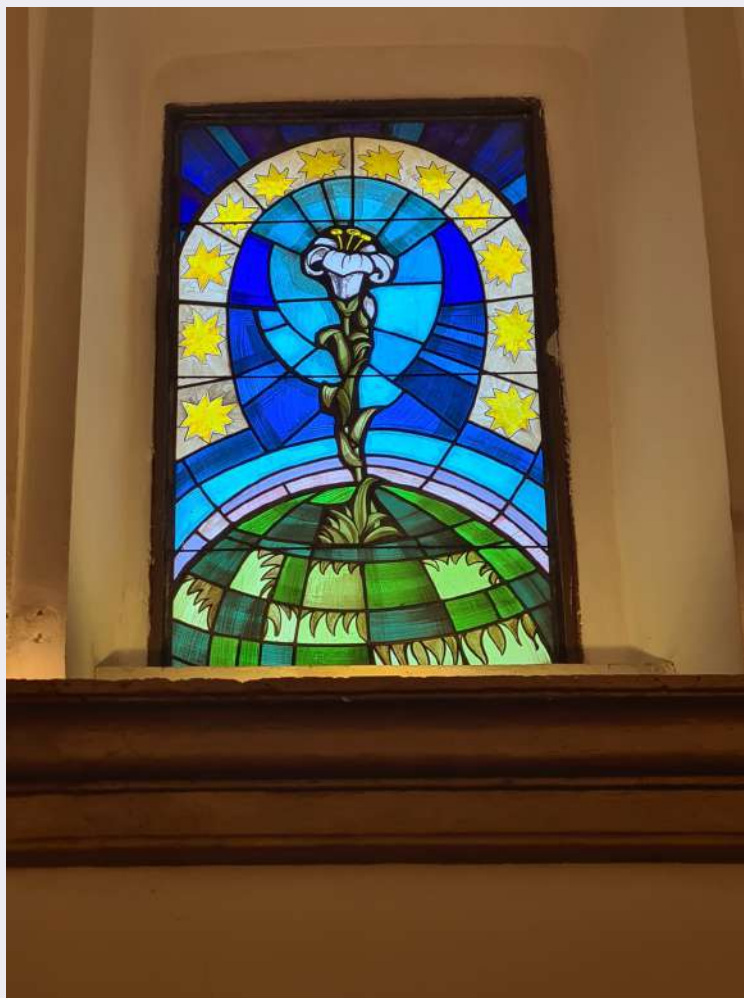


Particolare Interno.jpg

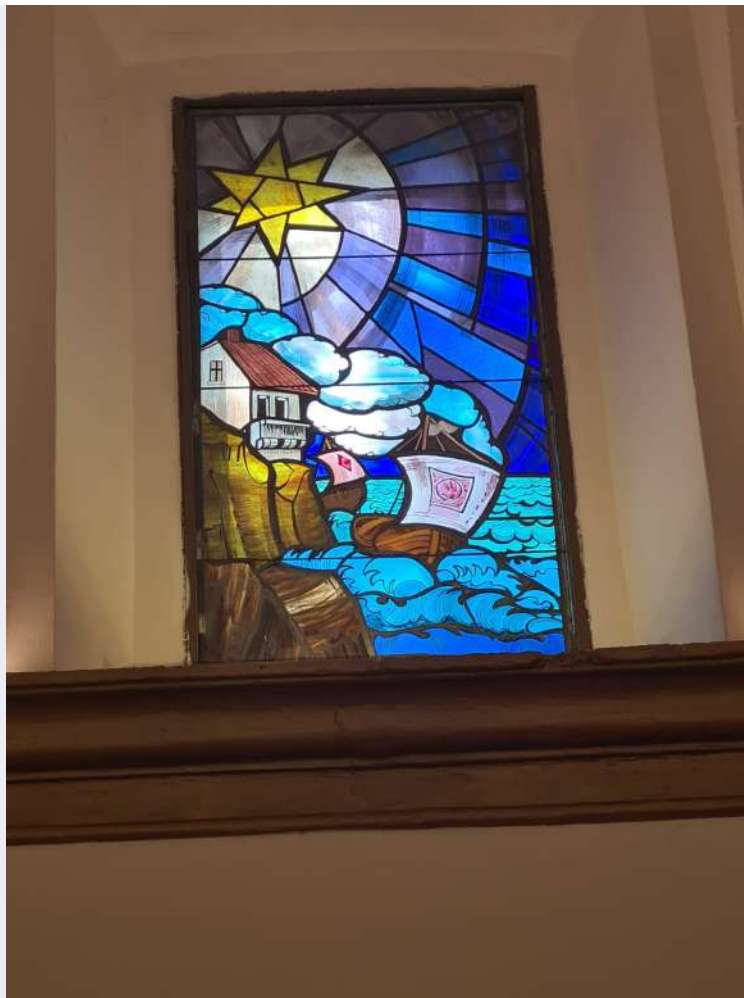




Vetrata.jpg



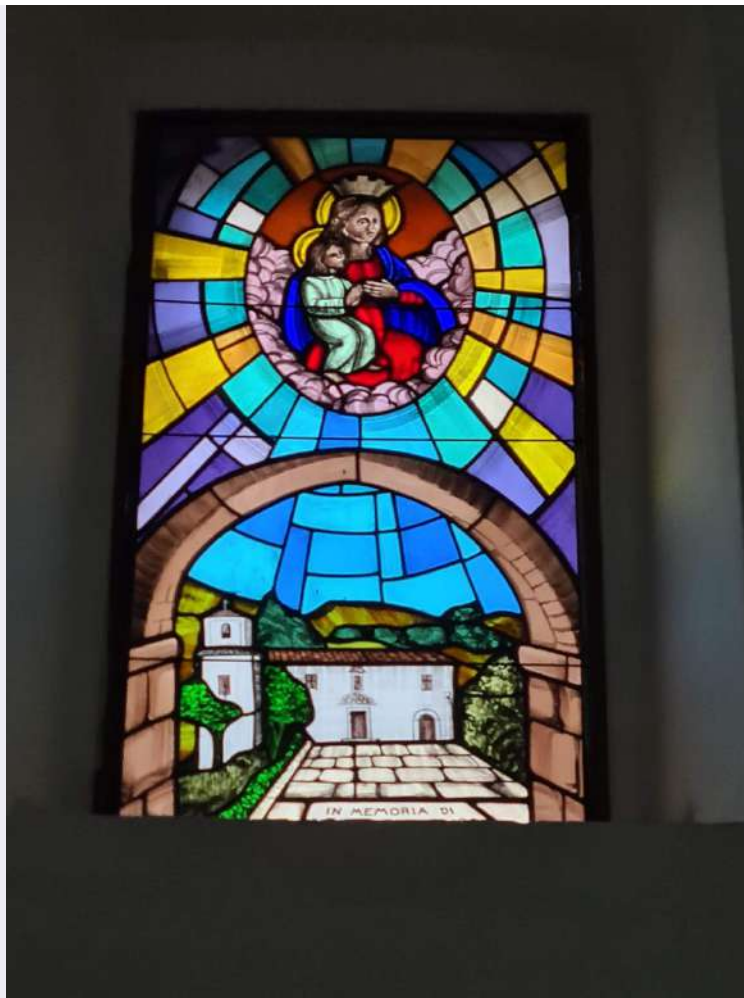
Vetrata Mare.jpg



Vetrata Spirito Santo.jpg



Vetrata Santuario Madonna del Ponte.jpg



Crocifissione.jpg



Presbiterio.jpg





Particolare Sacrum.jpg



Altare.jpg



Santissimo.jpg



Fonte battesimale.jpg



Sacra effigie.jpg



Particolare sacra effigie.jpg





Edicola Madonna.jpg



Particolare Madonna del Ponte.jpg



Madonna del Ponte.jpg



Statua Madonna con il bambino.jpg





Effigie.jpg





Gratia Plena.jpg



Decreto Santuario Madonna del Ponte.jpg



**ANTONIO CANTISANI**  
**ARCIVESCOVO DI CATANZARO-SQUILLACE**

Lettera in forma di "motu proprio"

Io Antonio Cantisani, Arcivescovo di Catanzaro-Squillace, oggi 1 Maggio 2000, tradizionale festa popolare della "Madonna del Ponte" in Squillace

dichiaro

la Chiesa della Madonna del Ponte in Squillace,  
**SANTUARIO MARIANO DIOCESANO**  
riconosciuto come tale dai fedeli "ab immemorabili".

Ho la certezza che questo luogo mariano continui ad essere "per i fedeli che sono alla ricerca delle vive sorgenti", sosta, "per vivere come Chiesa le forme della preghiera cristiana" ( Catechismo Chiesa Cattolica, n.269f) .

La Vergine Maria "eccellentissimo modello" (LG, 54 e 55) aiuti il buon popolo a gustare che il Santuario ha la bella vocazione di far comprendere a tutti che "la vocazione della vita non è dissipazione, stordimento, fuga, ma lode, pace e gioia..." ( Il Santuario - Pont.Cons.Migranti e It., n.7) .

Impariamo tutti da Maria ad essere "la chiesa della gioia" (ib., 14) , la chiesa pellegrina verso la patria promessa, in stato di continua conversione, di rinnovamento" (ib., 15) .

Maria, "santuario vivente", benedica e protegga tutti.

A lode della SS.Trinità e a perenne memoria.

Catanzaro, 1 Maggio del Grande Giubileo del 2000,  
nella tradizionale festa popolare della Madonna del Ponte,  
ventesimo anno del mio servizio episcopale a  
Catanzaro-Squillace.

Dante Sabino  
Cancelliere Arcivescovile

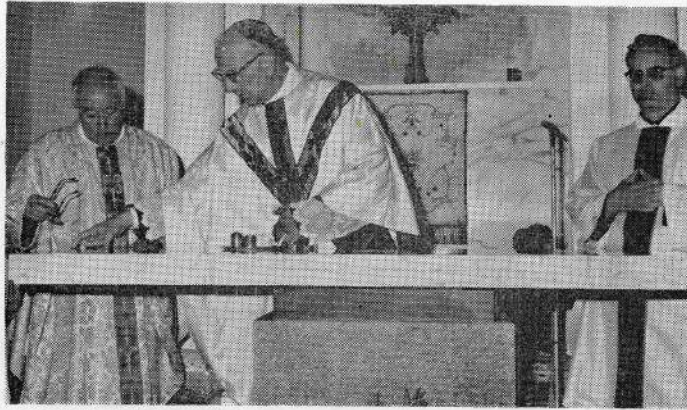
Antonio Cantisani, Arcivescovo

Foto Storica Santuario Madonna del Ponte.jpg



Benedizione Altare.jpg





L'ARCIVESCOVO MONS. ARMANDO FARES consacra il nuovo altare in marmo, assistito da D. Megna, parr. di S. Giogio e da D. Cirillo, parr. di S. Matteo e rettore del SANTUARIO: 1° maggio 1978.

### Immaginetta con preghiera.jpg

<p>ARCIDIOCESI CATANZARO-SQUILLACE</p>	<p>SANTUARIO MADONNA DEL PONTE</p>
<p><b>O MADONNA DEL PONTE</b></p> <p>a te, che sei pellegrina in mezzo a noi, ci rivolgiamo con l'amore e la confidenza dei figli, perché ci indichi la via di una sincera conversione. Tu, che hai fatto del tuo corpo un ponte tra cielo e terra, tra l'uomo e Dio: donaci la tua fede. O Madonna del Refrigerio, in questa antica tua sede, hai sempre accolto quanti, all'incrocio dei due fiumi, sostano per trovare riposo all'ombra della tua casa, per refrigerare le anime e riprendere il cammino della vita: continua anche per noi questa tua missione di bontà. Tu, che in questo Santuario sei venerata anche col titolo di Madonna del latte e Madonna dei poveri, dona a noi, umili peccatori, la bellezza della tua grazia che purifica, nutre e santifica.</p>	<p>Affidiamo alla tua intercessione gli anziani, le famiglie in difficoltà, le persone che vivono la solitudine, i profughi e gli abbandonati, quelli che subiscono violenza, quelli che hanno perso il lavoro e tutti i senza-speranza. Guarda con amore la nostra comunità parrocchiale, la Forania tutta e custodisci nel tuo cuore i suoi sacerdoti. Ti affidiamo questa nostra città di Squillace: il Sindaco e gli amministratori la aiutino a crescere più accogliente, fraterna, unita, giusta e pacifica. O Maria, ponte lieve e sicuro, piano inclinato che conduce dalla terra al cielo, tienici per mano nel nostro cammino, donaci consolazione e speranza viva, ora e sempre. Amen.</p> <p>4 luglio 2021      Rettore: p. Piero Puglisi</p>

