

Scheda



CD - IDENTIFICAZIONE

TSK - Tipo modulo	MODI
CDR - Codice Regione	19
CDM - Codice Modulo	ICCD_MODI_8015884239171
ESC - Ente schedatore	AI610
ECP - Ente competente	ICCD

OG - ENTITA'

AMB - Ambito di tutela MiC	architettonico e paesaggistico
AMA - Ambito di applicazione	censimento santuari italiani
OGD - Definizione	santuario
OGN - Denominazione	Maria SS.ma della Mercede

LC - LOCALIZZAZIONE

LCS - Stato	ITALIA
LCR - Regione	Sicilia
LCP - Provincia	PA
LCC - Comune	Giardinello
LCI - Indirizzo	Via Vittorio Emanuele, 109
LCN - Note	Arcidiocesi di Monreale

DT - CRONOLOGIA

DTR - Riferimento cronologico	XX
--------------------------------------	----

CM - CERTIFICAZIONE E GESTIONE DEI DATI

CMR - Responsabile dei contenuti	Aceto, Giustina (Pontificia Facoltà Teologica Marianum)
CMC - Responsabile ricerca e redazione	Archivio Storico e Fotografico Santuario Maria SS.ma della Mercede
CMC - Responsabile ricerca e redazione	Cancelleria Arcidiocesi di Monreale (Archivio storico)
CMC - Responsabile ricerca e redazione	Ferrante Giusy (Archivio storico e fotografico)
CMC - Responsabile ricerca e redazione	Gulino, Claudio (Archivio storico-artistico)
CMA - Anno di redazione	2024
ADP - Profilo di accesso	1
OSS - Note sui contenuti del modulo	I contenuti del modulo e la documentazione allegata costituiscono l'esito dello studio sui santuari italiani curato dalla prof.ssa Giustina Aceto. Pertanto la pubblicazione e la diffusione di tali materiali, in qualsiasi forma, cartacea o digitale, è soggetta all'autorizzazione dell'autrice della ricerca e del Santuario Maria SS.ma della Mercede.

DA - DATI ANALITICI

	Il Santuario dedicato a Maria SS.ma della Mercede è posto nel centro storico del comune di Giardinello. Con l'autorizzazione dell'Ordinario Diocesano durante la prima guerra mondiale vennero venduti degli ex-voto e con il ricavato fu costruita la
--	--

<p>DES - Descrizione</p>	<p>chiesa, aperta al culto nel maggio del 1918. La celebrazione liturgica fu officiata dal sacerdote don Giovanni Battista Tramonti della Chiesa di Sant'Alessandro Palermo. l'8 aprile 1985 il luogo di culto fu eretto con il titolo di Santuario dall'Arcivescovo Mons. Salvatore Cassisa con le seguenti parole: "Affidiamo al Signore risorto questa nostra decisione, frutto della consapevolezza della missione corredentrice e materna di Maria nella salvezza del mondo, premio alla devozione filiare dei fedeli di Giardinello ed espressione di ringraziamento e di gratitudine per i doni di grazia ricevuti". La festa principale è celebrata il 24 settembre.</p>
<p>NRL - Notizie raccolte sul luogo</p>	<p>Il Santuario dedicato a Maria SS.ma della Mercede è l'unico in Sicilia. La Beata Vergine della Mercede viene venerata soprattutto in Spagna e Francia già dal XIII sec. ed è lì che è stato fondato il primo Ordine religioso da San Pietro Nolasco. Pietro era un mercante e da giovane aveva viaggiato molto rimanendo colpito dalla penosa condizione di numerosi schiavi cristiani e decise dunque di adoperarsi per la loro liberazione. Il primo agosto del 1218, in sogno, gli apparve la Madonna che lo esortava a fondare un nuovo ordine religioso per potere meglio realizzare questa opera di liberazione e così nello stesso anno fu costituito ufficialmente e fu approvato con la bolla "Devotionis Vestrae" nel 1235. I mercedari iniziarono a raccogliere fondi per il riscatto degli schiavi e cominciarono a sorgere i primi conventi in tutta Europa. Solo nel 1463 i Mercedari arrivarono a Palermo prendendo dimora nella Chiesa di Sant'Anna, mentre nel territorio di Monreale, abitarono nel convento di San Lorenzo a Carini, dal quale proviene, si pensa, il quadro presente oggi nel Santuario a Giardinello.</p>
<p>NSC - Notizie storico critiche</p>	<p>L'icona della Madonna è giunta a Giardinello agli inizi della seconda metà dell'ottocento, probabilmente dal Convento di San Lorenzo di Carini, un tempo affidata ai PP. Mercedari. Inizialmente fu posta in una piccola edicola, quella che esiste tutt'ora, poi all'interno delle nuovo edificio di culto. Il 28 Febbraio 1890 la Signora Angela Cracolici, coniugata con un Caruso Angelo, Sindaco di Giardinello, comprò uno spezzone di terreno per erigervi una chiesetta in onore della Madonna della Mercede. Subito furono iniziati i lavori, ma per mancanza di sufficienti mezzi finanziari rimasero incompleti. Alcuni anni dopo i fedeli di Giardinello (1894) con la fattiva cooperazione del Capitano Giuseppe Di Miceli, continuarono i lavori della Chiesa, che nel contempo per atto di vendita della signora Angela Cracolici diventò proprietà della Parrocchia di Giardinello. Con l'autorizzazione dell'Ordinario Diocesano durante la Prima guerra mondiale vennero venduti degli ex voto e con il ricavato fu pure costruita la sacrestia sottostante la nuova chiesetta, lunga circa 19 metri, larga 10,40, che può contenere circa 200 persone.</p>

URA - UNITA' INDIVIDUATE	
URAE - Definizione	Facciata
URAD - Descrizione	Nella facciata opposta del Santuario c'è una grandissima icona della Madonna della Mercede realizzata in maiolica.
URA - UNITA' INDIVIDUATE	
URAE - Definizione	Interno
URAD - Descrizione	Il Santuario è ad unica navata, abbellito nella volta da affreschi di pregevole fattura, eseguiti dal pittore Giuseppe Messina di Monreale.
URAV - Note	https://chieseitaliane.chiesacattolica.it/chieseitaliane/AccessoEsterno.do?mode=guest&type=auto&code=74783
URA - UNITA' INDIVIDUATE	
URAE - Definizione	Ingresso
URAD - Descrizione	L'ingresso è sormontato dalla cantoria, poggiante su tre archi, di cui quello centrale è più ampio e ribassato. Le pareti longitudinali sono ritimate dall'alternarsi di lesene lisce con capitelli e nicchie.
URA - UNITA' INDIVIDUATE	
URAE - Definizione	Aula
URAD - Descrizione	L'aula è coperta da una volta a botte che culmina, in zona presbiterale, nel catino absidale. Le volte sono decorate con riquadri dorati.
URA - UNITA' INDIVIDUATE	
URAE - Definizione	Altare centrale
URAD - Descrizione	Sull'altare centrale è posta una tela ad olio con cornice placata in oro, che raffigura la Madonna della Mercede, risalente al 1700 e proveniente dal convento dei Padri Mercedari di Carini. Ai lati del quadro della Madonna, troviamo due robbiane di Maria Fratusco di Altamura. Nel lato sinistro vi sono tre nicchie con le statue di Santa Rosalia, San Gabriele e San Giuseppe. Nel lato destro le pitture raffiguranti l'Immacolata, Gesù con i fanciulli e la Natività, opera di Pippo Giambanco di Carini.
URAV - Note	https://chieseitaliane.chiesacattolica.it/chieseitaliane/AccessoEsterno.do?mode=guest&type=auto&code=74783
URA - UNITA' INDIVIDUATE	
URAE - Definizione	Prospetto
URAD - Descrizione	Il prospetto intonacato nella parte bassa è caratterizzato dalla grande apertura d'ingresso, sormontato da un oculo circolare con vetro piombato dell'artista Maria Fratusco, che rappresenta l'arrivo di Cristoforo Colombo nell'isola di San Salvador con l'effigie della Madonna della Mercede. Il coronamento è costituito da tre arcate con balustra, due delle quali contenenti le campane. L'arcata centrata è sormontata da un tamburo

contenente un orologio e da una soprastante copertura piramidale.

URAV - Note

<https://chieseitaliane.chiesacattolica.it/chieseitalia/AccessoEsterno.do?mode=guest&type=auto&code=74783>

CO - CONSERVAZIONE E INTERVENTI

RST - INTERVENTI

RSTD - Riferimento cronologico

1921

RSTT - Descrizione intervento

Furono istituite delle Deputazioni sia negli Stati Uniti d'America che a Giardinello per il completamento ed arredamento del Santuario.

RST - INTERVENTI

RSTD - Riferimento cronologico

1970

RSTT - Descrizione intervento

Un altare fisso in marmo "coram populo" è stato aggiunto, privo di autorizzazioni, ha previsto l'inserimento dell'altare all'interno del presbiterio in corrispondenza dell'altare "coram Dei" che è stato lasciato nella sua collocazione originaria.

RSTO - Note

<https://chieseitaliane.chiesacattolica.it/chieseitalia/AccessoEsterno.do?mode=guest&type=auto&code=74783>

RST - INTERVENTI

RSTD - Riferimento cronologico

2007

RSTT - Descrizione intervento

Rifacimento delle facciate, all'ingresso sono stati posti due fari che illuminano il luogo sacro nelle ore notturne.

GE - GEOREFERENZIAZIONE

GEI - Identificativo Geometria

2

GEL - Tipo di localizzazione

localizzazione fisica

GET - Tipo di georeferenziazione

georeferenziazione puntuale

GEP - Sistema di riferimento

WGS84

GEC - COORDINATE

GECX - Coordinata x

13.184318

GECY - Coordinata y

38.071786

GPT - Tecnica di georeferenziazione

rilievo da cartografia senza sopralluogo

GPM - Metodo di posizionamento

posizionamento approssimato

TU - CONDIZIONE GIURIDICA E PROVVEDIMENTI DI TUTELA

CDG - CONDIZIONE GIURIDICA

CDGG - Indicazione generica	proprietà Ente religioso cattolico
CDGI - Indirizzo	Via Vittorio Emanuele, 109 - 90040 Giardinello (PA)
CDGN - Note	https://www.diocesimonreale.it/ - http://www.comune.giardinello.pa.it/SITO/ - https://www.regione.sicilia.it/

DO - DOCUMENTAZIONE**FTA - DOCUMENTAZIONE FOTOGRAFICA**

FTAX - Genere	documentazione allegata
FTAP - Tipo	fotografia digitale (file)
FTAF - Formato	jpg
FTAA - Autore	Ferrante Giusy
FTAD - Riferimento cronologico	2024
FTAE - Ente proprietario	Archivio Fotografico Santuario Maria SS.ma della Mercede
FTAK - Nome file digitale	Facciata Santuario.jpg

FTA - DOCUMENTAZIONE FOTOGRAFICA

FTAX - Genere	documentazione allegata
FTAP - Tipo	fotografia digitale (file)
FTAF - Formato	jpg
FTAA - Autore	Ferrante Giusy
FTAD - Riferimento cronologico	2024
FTAE - Ente proprietario	Archivio Fotografico Santuario Maria SS.ma della Mercede
FTAK - Nome file digitale	Orologio particolare.jpg

FTA - DOCUMENTAZIONE FOTOGRAFICA

FTAX - Genere	documentazione allegata
FTAP - Tipo	fotografia digitale (file)
FTAF - Formato	jpg
FTAM - Titolo/didascalia	Rosone in vetro piombato raffigurante l'arrivo di Cristoforo Colombo nell'isola San Salvador con l'effigie di Maria SS.ma della Mercede
FTAA - Autore	Ferrante Giusy
FTAD - Riferimento cronologico	2024
FTAE - Ente proprietario	Archivio Fotografico Santuario Maria SS.ma della Mercede
FTAK - Nome file digitale	Rosone.jpg

FTAT - Note	Il rosone è opera di Fratusco Maria
FTA - DOCUMENTAZIONE FOTOGRAFICA	
FTAX - Genere	documentazione allegata
FTAP - Tipo	fotografia digitale (file)
FTAF - Formato	jpg
FTAA - Autore	Ferrante Giusy
FTAD - Riferimento cronologico	2024
FTAE - Ente proprietario	Archivio Fotografico Santuario Maria SS.ma della Mercede
FTAK - Nome file digitale	Campane.jpg
FTA - DOCUMENTAZIONE FOTOGRAFICA	
FTAX - Genere	documentazione allegata
FTAP - Tipo	fotografia digitale (file)
FTAF - Formato	jpg
FTAM - Titolo/didascalia	Maiolica Facciata Santuario
FTAA - Autore	Ferrante Giusy
FTAD - Riferimento cronologico	Anno Mariano 1985
FTAE - Ente proprietario	Archivio Fotografico Santuario Maria SS.ma della Mercede
FTAK - Nome file digitale	Maiolica Facciata luogo sacro.jpg
FTAT - Note	Maiolica opera di Giuliano Nicolò
FTA - DOCUMENTAZIONE FOTOGRAFICA	
FTAX - Genere	documentazione allegata
FTAP - Tipo	fotografia digitale (file)
FTAF - Formato	jpg
FTAM - Titolo/didascalia	Particolare Maiolica
FTAA - Autore	Ferrante Giusy
FTAD - Riferimento cronologico	Anno Mariano 1985
FTAE - Ente proprietario	Archivio Fotografico Santuario Maria SS.ma della Mercede
FTAK - Nome file digitale	Particolare Maiolica.jpg
FTAT - Note	Maiolica opera di Giuliano Nicolò
FTA - DOCUMENTAZIONE FOTOGRAFICA	
FTAX - Genere	documentazione allegata
FTAP - Tipo	fotografia digitale (file)
FTAF - Formato	jpg
	Porta entrata laterale con vetro piombato e stemma dei Padri

FTAM - Titolo/didascalia	Mercedari
FTAA - Autore	Ferrante Giusy
FTAD - Riferimento cronologico	2024
FTAE - Ente proprietario	Archivio Fotografico Santuario Maria SS.ma della Mercede
FTAK - Nome file digitale	Porta entrata laterale.jpg
FTA - DOCUMENTAZIONE FOTOGRAFICA	
FTAX - Genere	documentazione allegata
FTAP - Tipo	fotografia digitale (file)
FTAF - Formato	jpg
FTAM - Titolo/didascalia	Vetrata artistica raffigurante l'Annunciazione
FTAA - Autore	Ferrante Giusy
FTAD - Riferimento cronologico	2024
FTAE - Ente proprietario	Archivio Fotografico Santuario Maria SS.ma della Mercede
FTAK - Nome file digitale	Vetrata Annunciazione.jpg
FTAT - Note	Opera di L. Lorito di Partinico (PA)
FTA - DOCUMENTAZIONE FOTOGRAFICA	
FTAX - Genere	documentazione allegata
FTAP - Tipo	fotografia digitale (file)
FTAF - Formato	jpg
FTAA - Autore	Ferrante Giusy
FTAD - Riferimento cronologico	2024
FTAE - Ente proprietario	Archivio Fotografico Santuario Maria SS.ma della Mercede
FTAK - Nome file digitale	Acquasantiera.jpg
FTA - DOCUMENTAZIONE FOTOGRAFICA	
FTAX - Genere	documentazione allegata
FTAP - Tipo	fotografia digitale (file)
FTAF - Formato	jpg
FTAA - Autore	Ferrante Giusy
FTAD - Riferimento cronologico	2024
FTAE - Ente proprietario	Archivio Fotografico Santuario Maria SS.ma della Mercede
FTAK - Nome file digitale	Interno Santuario.jpg
FTA - DOCUMENTAZIONE FOTOGRAFICA	
FTAX - Genere	documentazione allegata

FTAP - Tipo	fotografia digitale (file)
FTAF - Formato	jpg
FTAA - Autore	Ferrante Giusy
FTAD - Riferimento cronologico	2024
FTAE - Ente proprietario	Archivio Fotografico Santuario Maria SS.ma della Mercede
FTAK - Nome file digitale	Presbiterio.jpg
FTA - DOCUMENTAZIONE FOTOGRAFICA	
FTAX - Genere	documentazione allegata
FTAP - Tipo	fotografia digitale (file)
FTAF - Formato	jpg
FTAA - Autore	Ferrante Giusy
FTAD - Riferimento cronologico	2024
FTAE - Ente proprietario	Archivio Fotografico Santuario Maria SS.ma della Mercede
FTAK - Nome file digitale	Quadro Madonna della Mercede.jpg
FTA - DOCUMENTAZIONE FOTOGRAFICA	
FTAX - Genere	documentazione allegata
FTAP - Tipo	fotografia digitale (file)
FTAF - Formato	jpg
FTAA - Autore	Ferrante Giusy
FTAD - Riferimento cronologico	2024
FTAE - Ente proprietario	Archivio Fotografico Santuario Maria SS.ma della Mercede
FTAK - Nome file digitale	Tabernacolo ligneo.jpg
FTA - DOCUMENTAZIONE FOTOGRAFICA	
FTAX - Genere	documentazione allegata
FTAP - Tipo	fotografia digitale (file)
FTAF - Formato	jpg
FTAA - Autore	Ferrante Giusy
FTAD - Riferimento cronologico	2024
FTAE - Ente proprietario	Archivio Fotografico Santuario Maria SS.ma della Mercede
FTAK - Nome file digitale	Robbiana lato sinistro.jpg
FTAT - Note	Robbiana opera di Fratusco Maria di Altamura
FTA - DOCUMENTAZIONE FOTOGRAFICA	
FTAX - Genere	documentazione allegata

FTAP - Tipo	fotografia digitale (file)
FTAF - Formato	jpg
FTAA - Autore	Ferrante Giusy
FTAD - Riferimento cronologico	2024
FTAE - Ente proprietario	Archivio Fotografico Santuario Maria SS.ma della Mercede
FTAK - Nome file digitale	Robbiana lato destro.jpg
FTAT - Note	Robbiana opera di Fratusco Maria di Altamura
FTA - DOCUMENTAZIONE FOTOGRAFICA	
FTAX - Genere	documentazione allegata
FTAP - Tipo	fotografia digitale (file)
FTAF - Formato	jpg
FTAA - Autore	Ferrante Giusy
FTAD - Riferimento cronologico	2024
FTAE - Ente proprietario	Archivio Fotografico Santuario Maria SS.ma della Mercede
FTAK - Nome file digitale	Statua di Santa Rosalia.jpg
FTA - DOCUMENTAZIONE FOTOGRAFICA	
FTAX - Genere	documentazione allegata
FTAP - Tipo	fotografia digitale (file)
FTAF - Formato	jpg
FTAA - Autore	Ferrante Giusy
FTAD - Riferimento cronologico	2024
FTAE - Ente proprietario	Archivio Fotografico Santuario Maria SS.ma della Mercede
FTAK - Nome file digitale	Statua di San Gabriele.jpg
FTA - DOCUMENTAZIONE FOTOGRAFICA	
FTAX - Genere	documentazione allegata
FTAP - Tipo	fotografia digitale (file)
FTAF - Formato	jpg
FTAA - Autore	Ferrante Giusy
FTAD - Riferimento cronologico	2024
FTAE - Ente proprietario	Archivio Fotografico Santuario Maria SS.ma della Mercede
FTAK - Nome file digitale	Statua di San Giuseppe.jpg
FTA - DOCUMENTAZIONE FOTOGRAFICA	
FTAX - Genere	documentazione allegata

FTAP - Tipo	fotografia digitale (file)
FTAF - Formato	jpg
FTAA - Autore	Ferrante Giusy
FTAD - Riferimento cronologico	2024
FTAE - Ente proprietario	Archivio Fotografico Santuario Maria SS.ma della Mercede
FTAK - Nome file digitale	Cristo Signore con i fanciulli.jpg
FTAT - Note	Opera di Giambanco Pippo di Carini (PA)
FTA - DOCUMENTAZIONE FOTOGRAFICA	
FTAX - Genere	documentazione allegata
FTAP - Tipo	fotografia digitale (file)
FTAF - Formato	jpg
FTAM - Titolo/didascalia	Natività
FTAA - Autore	Ferrante Giusy
FTAD - Riferimento cronologico	2024
FTAE - Ente proprietario	Archivio Fotografico Santuario Maria SS.ma della Mercede
FTAK - Nome file digitale	Particolare dipinto.jpg
FTAT - Note	Opera di Giambanco Pippo di Carini (PA)
FTA - DOCUMENTAZIONE FOTOGRAFICA	
FTAX - Genere	documentazione allegata
FTAP - Tipo	fotografia digitale (file)
FTAF - Formato	jpg
FTAA - Autore	Ferrante Giusy
FTAD - Riferimento cronologico	2024
FTAE - Ente proprietario	Archivio Fotografico Santuario Maria SS.ma della Mercede
FTAK - Nome file digitale	Immacolata Concezione.jpg
FTAT - Note	Opera di Giambanco Pippo di Carini (PA)
FTA - DOCUMENTAZIONE FOTOGRAFICA	
FTAX - Genere	documentazione allegata
FTAP - Tipo	fotografia digitale (file)
FTAF - Formato	jpg
FTAA - Autore	Ferrante Giusy
FTAD - Riferimento cronologico	2024
FTAE - Ente proprietario	Archivio Fotografico Santuario Maria SS.ma della Mercede

FTAK - Nome file digitale	Particolare Annunciazione.jpg
FTAT - Note	Opera di Messina Giuseppe
FTA - DOCUMENTAZIONE FOTOGRAFICA	
FTAX - Genere	documentazione allegata
FTAP - Tipo	fotografia digitale (file)
FTAF - Formato	jpg
FTAA - Autore	Ferrante Giusy
FTAD - Riferimento cronologico	2024
FTAE - Ente proprietario	Archivio Fotografico Santuario Maria SS.ma della Mercede
FTAK - Nome file digitale	Visita di Maria a Santa Elisabetta.jpg
FTAT - Note	Opera di Giuseppe Messina
FTA - DOCUMENTAZIONE FOTOGRAFICA	
FTAX - Genere	documentazione allegata
FTAP - Tipo	fotografia digitale (file)
FTAF - Formato	jpg
FTAA - Autore	Ferrante Giusy
FTAD - Riferimento cronologico	2024
FTAE - Ente proprietario	Archivio Fotografico Santuario Maria SS.ma della Mercede
FTAK - Nome file digitale	Incoronazione di Maria.jpg
FTAT - Note	Opera di Giuseppe Messina
FTA - DOCUMENTAZIONE FOTOGRAFICA	
FTAX - Genere	documentazione allegata
FTAP - Tipo	fotografia digitale (file)
FTAF - Formato	jpg
FTAA - Autore	Ferrante Giusy
FTAD - Riferimento cronologico	2024
FTAE - Ente proprietario	Archivio Fotografico Santuario Maria SS.ma della Mercede
FTAK - Nome file digitale	Vergine dormiente.jpg
FTA - DOCUMENTAZIONE FOTOGRAFICA	
FTAX - Genere	documentazione allegata
FTAP - Tipo	fotografia digitale (file)
FTAF - Formato	jpg
FTAA - Autore	Ferrante Giusy
FTAD - Riferimento	

cronologico	2024
FTAE - Ente proprietario	Archivio Fotografico Santuario Maria SS.ma della Mercede
FTAK - Nome file digitale	Statua Madonna della Mercede.jpg
FTA - DOCUMENTAZIONE FOTOGRAFICA	
FTAX - Genere	documentazione allegata
FTAP - Tipo	fotografia digitale (file)
FTAF - Formato	jpg
FTAA - Autore	Ferrante Giusy
FTAD - Riferimento cronologico	2023
FTAE - Ente proprietario	Archivio Fotografico Santuario Maria SS.ma della Mercede
FTAK - Nome file digitale	Fedeli Pellegrini interno luogo sacro.jpg
FTA - DOCUMENTAZIONE FOTOGRAFICA	
FTAX - Genere	documentazione allegata
FTAP - Tipo	fotografia digitale (file)
FTAF - Formato	jpg
FTAA - Autore	Ferrante Giusy
FTAD - Riferimento cronologico	24 febbraio 2023
FTAE - Ente proprietario	Archivio Fotografico Santuario Maria SS.ma della Mercede
FTAK - Nome file digitale	Processione.jpg
FTA - DOCUMENTAZIONE FOTOGRAFICA	
FTAX - Genere	documentazione allegata
FTAP - Tipo	fotografia digitale (file)
FTAF - Formato	jpg
FTAA - Autore	Ferrante Giusy
FTAD - Riferimento cronologico	2023
FTAE - Ente proprietario	Archivio Fotografico Santuario Maria SS.ma della Mercede
FTAK - Nome file digitale	Vara Sacra Effigie.jpg
FNT - FONTI E DOCUMENTI	
FNTX - Genere	documentazione allegata
FNTP - Tipo	decreto
FNTR - Formato	jpg
FNTT - Denominazione/titolo	Decreto di erezione a Santuario
	Mons. Salvatore Cassisa, Arcivescovo Metropolitana di Monreale

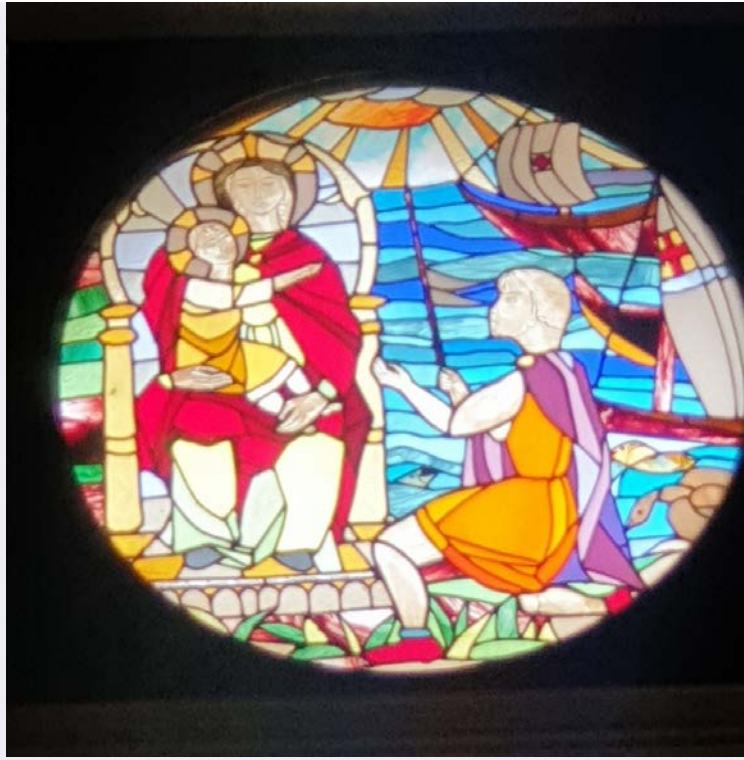
FNTA - Autore	Abate di Santa Maria del Bosco
FNTD - Riferimento cronologico	8 aprile 1985
FNTN - Nome archivio	Archivio Storico Santuario Maria SS.ma della Mercede
FNTE - Ente proprietario	Cancelleria Arcidiocesi di Monreale
FNTS - Collocazione	Prot. N. 117/85
FNTK - Nome file digitale	Decreto erezione Santuario.jpg
FNT - FONTI E DOCUMENTI	
FNTX - Genere	documentazione allegata
FNTP - Tipo	documentazione fotografica integrativa
FNTR - Formato	jpg
FNTN - Nome archivio	Archivio Storico Santuario Maria SS.ma della Mercede
FNTK - Nome file digitale	Sostenitore del Santuario Capitano Giuseppe Di Miceli.jpg
FNT - FONTI E DOCUMENTI	
FNTX - Genere	documentazione allegata
FNTP - Tipo	documentazione fotografica integrativa
FNTR - Formato	jpg
FNTN - Nome archivio	Archivio Storico Santuario Maria SS.ma della Mercede
FNTK - Nome file digitale	Quadro e reliquia della Beata Pina Suriano.jpg
FNT - FONTI E DOCUMENTI	
FNTX - Genere	documentazione allegata
FNTP - Tipo	ex-voto
FNTR - Formato	jpg
FNTN - Nome archivio	Archivio Storico Santuario Maria SS.ma della Mercede
FNTK - Nome file digitale	Primo scapolare realizzato a mano.jpg
FNT - FONTI E DOCUMENTI	
FNTX - Genere	documentazione allegata
FNTP - Tipo	cartolina
FNTR - Formato	jpg
FNTN - Nome archivio	Archivio Storico Santuario Maria SS.ma della Mercede
FNTK - Nome file digitale	Cartolina Santuario.jpg
FNT - FONTI E DOCUMENTI	
FNTX - Genere	documentazione allegata
FNTP - Tipo	preghiera
FNTR - Formato	jpg
FNTN - Nome archivio	Archivio Storico Santuario Maria SS.ma della Mercede

FNTK - Nome file digitale	Preghiera alla Madonna della Mercede.jpg
FNT - FONTI E DOCUMENTI	
FNTX - Genere	documentazione allegata
FNTP - Tipo	preghiera
FNTR - Formato	jpg
FNTN - Nome archivio	Archivio Storico Santuario Maria SS.ma della Mercede
FNTK - Nome file digitale	Preghiera Giubileo 2010.jpg
FNT - FONTI E DOCUMENTI	
FNTX - Genere	documentazione allegata
FNTP - Tipo	preghiera
FNTR - Formato	jpg
FNTN - Nome archivio	Archivio Storico Santuario Maria SS.ma della Mercede
FNTK - Nome file digitale	Preghiera anime purganti.jpg
FNT - FONTI E DOCUMENTI	
FNTX - Genere	documentazione allegata
FNTP - Tipo	preghiera
FNTR - Formato	jpg
FNTN - Nome archivio	Archivio Storico Santuario Maria SS.ma della Mercede
FNTK - Nome file digitale	Preghiera per lo studio.jpg
FNT - FONTI E DOCUMENTI	
FNTX - Genere	documentazione allegata
FNTP - Tipo	inno
FNTR - Formato	jpg
FNTN - Nome archivio	Archivio Storico Santuario Maria SS.ma della Mercede
FNTK - Nome file digitale	Inno a Maria Santissima della Mercede.jpg
FNT - FONTI E DOCUMENTI	
FNTX - Genere	documentazione allegata
FNTP - Tipo	santino
FNTR - Formato	jpg
FNTN - Nome archivio	Archivio Storico Santuario Maria SS.ma della Mercede
FNTK - Nome file digitale	Santino con preghiera.jpg
BIB - BIBLIOGRAFIA	
BIBX - Genere	bibliografia specifica
BIBF - Tipo	monografia
BIBM - Riferimento bibliografico completo	Terranova Santino, Note storico-artistiche sulla Chiesa - Santuario di "Maria SS. della Mercede in Giardinello, Partinico, [s.n.], 2011.

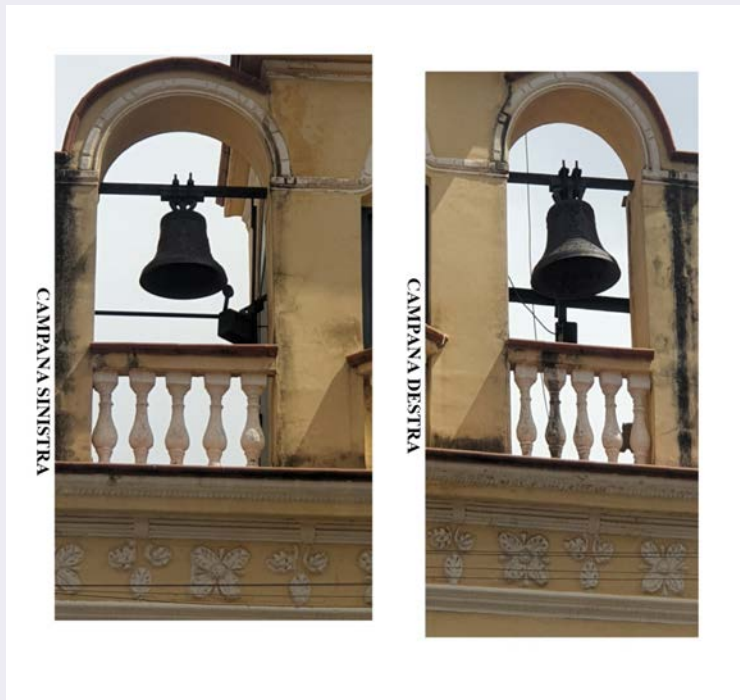
Orologio particolare.jpg



Rosone.jpg



Campane.jpg



Maiolica Facciata luogo sacro.jpg



Particolare Maiolica.jpg



Porta entrata laterale.jpg



Vetrata Annunciazione.jpg



Acquasantiera.jpg



Interno Santuario.jpg



Presbiterio.jpg



Quadro Madonna della Mercede.jpg



Tabernacolo ligneo.jpg



Robbiana lato sinistro.jpg



Robbiana lato destro.jpg



Statua di Santa Rosalia.jpg



Statua di San Gabriele.jpg



Statua di San Giuseppe.jpg



Cristo Signore con i fanciulli.jpg



Particolare dipinto.jpg



Immacolata Concezione.jpg



Particolare Annunciazione.jpg



Visita di Maria a Santa Elisabetta.jpg



Incoronazione di Maria.jpg



Vergine dormiente.jpg



Statua Madonna della Mercede.jpg



Fedeli Pellegrini interno luogo sacro.jpg



Processione.jpg



Vara Sacra Effigie.jpg



Decreto erezione Santuario.jpg



SALVATORE CASSISA

ARCIVESCOVO METROPOLITA DI MONREALE

ABATE DI S. MARIA DEL BOSCO

La devozione alla Madonna nell'Arcidiocesi di Monreale è così diffusa e radicata nel tempo che non c'è paese dove non esista un tempio, una chiesa, una cappella consacrata alla Vergine Madre di Dio.

Santuari ad Essa dedicati costituiscono luoghi sacri e punto di riferimento per la preghiera, la riconciliazione con Dio e con i fratelli, la crescita nella verità, nella grazia e nella carità.

Tra questi luoghi, cari al nostro popolo, è la chiesa intitolata a "Maria SS. della Mercede", in Giardinello, dove i fedeli si recano in pio pellegrinaggio per presentare alla Madre del Signore preghiere e suppliche per i bisogni dell'anima e per le necessità della vita e per porre a Lei azioni di grazia per i celesti favori ottenuti dalla sua potente intercessione.

Pertanto, affinché si incrementi la devozione verso la Beatissima Vergine Maria, Madre della Chiesa, particolarmente venerata sotto il titolo di "MARIA SS. DELLA MERCEDE", con l'autorità che è competente a NOI, come Ordinario Diocesano

ERIGIAMO E COSTITUIAMO IN SANTUARIO

la chiesa di Maria SS. della Mercede, in Giardinello, e stabiliamo che tutti la considerino come tale a maggior gloria di Dio ed a perenne lode della SS. Vergine Madre di Dio.

Affidiamo al Signore risorto questa nostra decisione, frutto della consapevolezza della missione corradentrica e materna di Maria nella salvezza del mondo, premio alla devozione filiale dei fedeli di Giardinello ed espressione di ringraziamento e di gratitudine per i doni di grazia ricevuti.

Dato in Monreale, 1°0 aprile 1985.

+ Salvatore Cassisa

Prot. N. 117 / 85

Ser. Francesco Sparaco
Vic. Gen.



Sostenitore del Santuario Capitano Giuseppe Di Miceli.jpg



Quadro e reliquia della Beata Pina Suriano.jpg



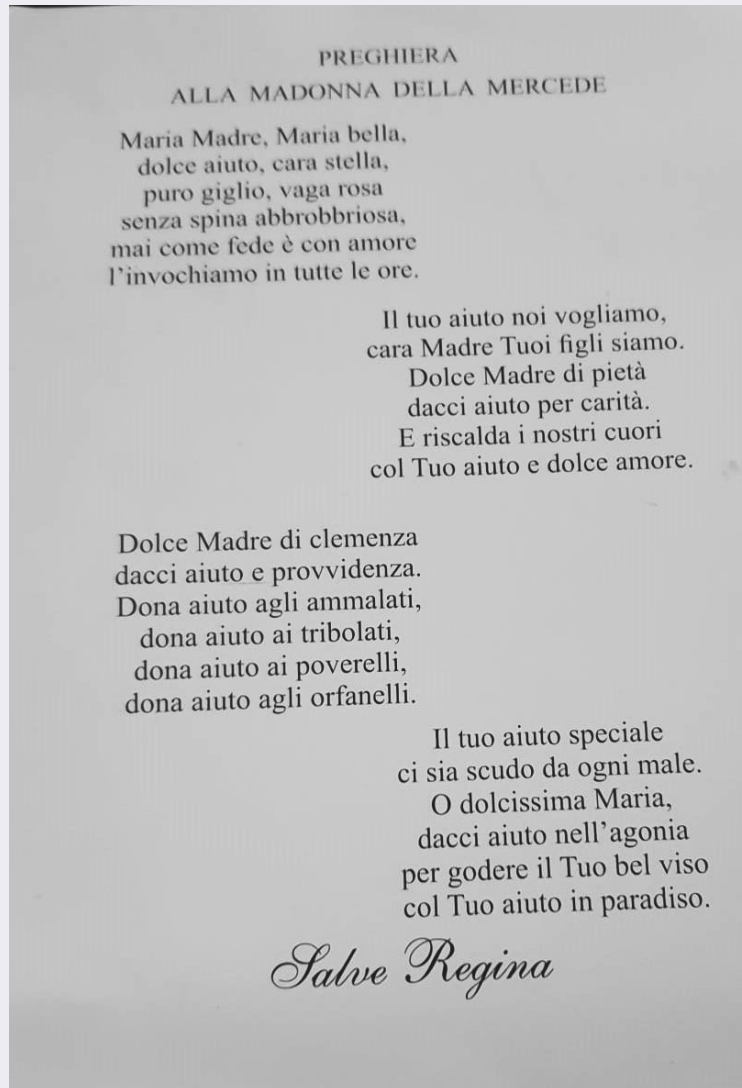
Primo scapolare realizzato a mano.jpg



Cartolina Santuario.jpg



Preghiera alla Madonna della Mercede.jpg



Preghiera Giubileo 2010.jpg

Nel 2010 si è celebrato il Giubileo del Santuario e il Ventuno di Marsilio. Mons. Salvatore Di Cristina ha composto i *Libelli* e preparato la *Virgine Maria della Mercede* così:

"Virgine Santissima, Madre di Dio e Madre nostra, custodisci con il titolo della Mercede, come un grembo con il seno affetto la Parrocchia di Giardinello, accogli questi bambini e le loro famiglie in tua protezione. Vigi il tuo sguardo materno su questo parroco del popolo di Dio che vuole essere fedele e da te vuole imparare ad essere diligente come Gesù Cristo con i figli e Signore come Gabriele, Maria, Annunciatrice, nella realtà della verità e della carità, perché siano in questa nostra comunità un'isola di carità, fraternità di convivenza armoniosa e speranza.

Tu che partecipasti nel grembo e nel dolore al parto del Figlio di Dio, incarnato nel tuo seno verginale, che ricevesti in grembo, saldato con sangue, il bambino del tuo unico fratello, accudi con ineffabile tenerezza nel tuo seno, accompagnando con amore e con amore nella tua dolce cura, accudisci nel tuo seno questi, guarda ai tuoi figli nel della tua Parrocchia di notte e in convento, e del tuo stesso dolore, e aspetta per noi dal Padre nostro sempre pronti per la tua stessa tenerezza.

In tempi così duri della nostra vita, quando i nostri fratelli lavorano in tante città come tu li hai accuditi, con rispetto all'ufficio del loro ministero e dove i bambini si schiariscono in terra bruciata e arida. Tu o Madre, condici i bambini del tuo figlio misericordioso e piangente figlio, "Mariano", per il tuo amore, Maria con i tuoi cari e i tuoi cari di chi si regge alle tue braccia e schiavo del tempo e dello spirito.

Recei unanime su questi la nostra speranza, Santità e compassione dei nostri prelati e il nostro di cuore.

Facci il governatore accoglierti e i nostri e chi vive in comunità per momento del lavoro e chi cerca di sostenerla, e patisce le difficoltà dei propri cari.

Pregha per noi, O Madre, perché tu sia signora la schiava del governo e sappiamo essere misericordiosi con chi dalla condanna di questo non si muove liberata.

E quando piacerà al Signore liberare dai legami del mondo, ancora un tempo in dopo questo nostro caso, il frutto benedetto del tuo seno, o creature, O padre della Virgine Maria, Amen".

Nel 2010 si è celebrato il Giubileo del Santuario e il Ventuno di Marsilio. Mons. Salvatore Di Cristina ha composto i *Libelli* e preparato la *Virgine Maria della Mercede* così:

"Virgine Santissima, Madre di Dio e Madre nostra, custodisci con il titolo della Mercede, come un grembo con il seno affetto la Parrocchia di Giardinello, accogli questi bambini e le loro famiglie in tua protezione. Vigi il tuo sguardo materno su questo parroco del popolo di Dio che vuole essere fedele e da te vuole imparare ad essere diligente come Gesù Cristo con i figli e Signore come Gabriele, Maria, Annunciatrice, nella realtà della verità e della carità, perché siano in questa nostra comunità un'isola di carità, fraternità di convivenza armoniosa e speranza.

Tu che partecipasti nel grembo e nel dolore al parto del Figlio di Dio, incarnato nel tuo seno verginale, che ricevesti in grembo, saldato con sangue, il bambino del tuo unico fratello, accudi con ineffabile tenerezza nel tuo seno, accompagnando con amore e con amore nella tua dolce cura, accudisci nel tuo seno questi, guarda ai tuoi figli nel della tua Parrocchia di notte e in convento, e del tuo stesso dolore, e aspetta per noi dal Padre nostro sempre pronti per la tua stessa tenerezza.

In tempi così duri della nostra vita, quando i nostri fratelli lavorano in tante città come tu li hai accuditi, con rispetto all'ufficio del loro ministero e dove i bambini si schiariscono in terra bruciata e arida. Tu o Madre, condici i bambini del tuo figlio misericordioso e piangente figlio, "Mariano", per il tuo amore, Maria con i tuoi cari e i tuoi cari di chi si regge alle tue braccia e schiavo del tempo e dello spirito.

Recei unanime su questi la nostra speranza, Santità e compassione dei nostri prelati e il nostro di cuore.

Facci il governatore accoglierti e i nostri e chi vive in comunità per momento del lavoro e chi cerca di sostenerla, e patisce le difficoltà dei propri cari.

Pregha per noi, O Madre, perché tu sia signora la schiava del governo e sappiamo essere misericordiosi con chi dalla condanna di questo non si muove liberata.

E quando piacerà al Signore liberare dai legami del mondo, ancora un tempo in dopo questo nostro caso, il frutto benedetto del tuo seno, o creature, O padre della Virgine Maria, Amen".

Nel 2010 si è celebrato il Giubileo del Santuario e il Ventuno di Marsilio. Mons. Salvatore Di Cristina ha composto i *Libelli* e preparato la *Virgine Maria della Mercede* così:

"Virgine Santissima, Madre di Dio e Madre nostra, custodisci con il titolo della Mercede, come un grembo con il seno affetto la Parrocchia di Giardinello, accogli questi bambini e le loro famiglie in tua protezione. Vigi il tuo sguardo materno su questo parroco del popolo di Dio che vuole essere fedele e da te vuole imparare ad essere diligente come Gesù Cristo con i figli e Signore come Gabriele, Maria, Annunciatrice, nella realtà della verità e della carità, perché siano in questa nostra comunità un'isola di carità, fraternità di convivenza armoniosa e speranza.

Tu che partecipasti nel grembo e nel dolore al parto del Figlio di Dio, incarnato nel tuo seno verginale, che ricevesti in grembo, saldato con sangue, il bambino del tuo unico fratello, accudi con ineffabile tenerezza nel tuo seno, accompagnando con amore e con amore nella tua dolce cura, accudisci nel tuo seno questi, guarda ai tuoi figli nel della tua Parrocchia di notte e in convento, e del tuo stesso dolore, e aspetta per noi dal Padre nostro sempre pronti per la tua stessa tenerezza.

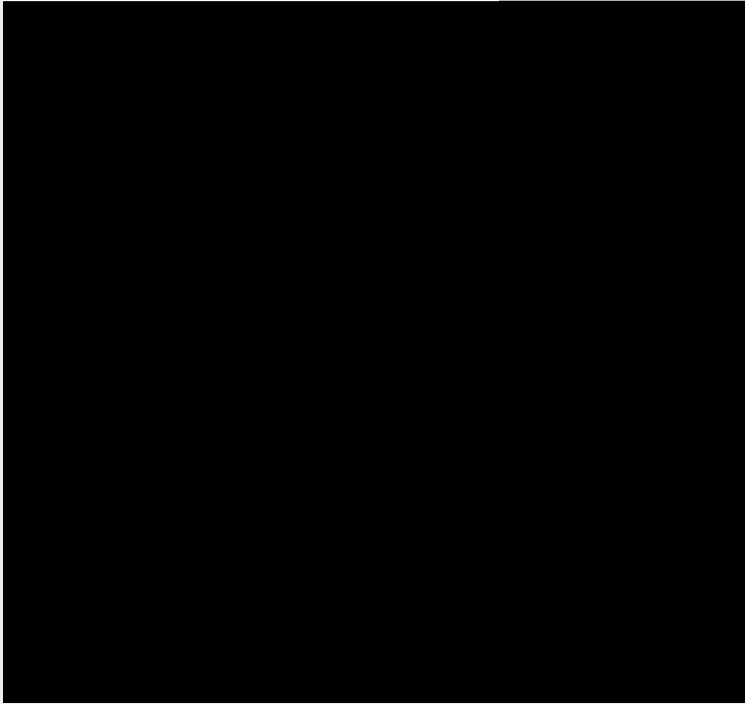
In tempi così duri della nostra vita, quando i nostri fratelli lavorano in tante città come tu li hai accuditi, con rispetto all'ufficio del loro ministero e dove i bambini si schiariscono in terra bruciata e arida. Tu o Madre, condici i bambini del tuo figlio misericordioso e piangente figlio, "Mariano", per il tuo amore, Maria con i tuoi cari e i tuoi cari di chi si regge alle tue braccia e schiavo del tempo e dello spirito.

Recei unanime su questi la nostra speranza, Santità e compassione dei nostri prelati e il nostro di cuore.

Facci il governatore accoglierti e i nostri e chi vive in comunità per momento del lavoro e chi cerca di sostenerla, e patisce le difficoltà dei propri cari.

Pregha per noi, O Madre, perché tu sia signora la schiava del governo e sappiamo essere misericordiosi con chi dalla condanna di questo non si muove liberata.

E quando piacerà al Signore liberare dai legami del mondo, ancora un tempo in dopo questo nostro caso, il frutto benedetto del tuo seno, o creature, O padre della Virgine Maria, Amen".



Preghiera anime purganti.jpg

**Preghiera alla Madonna del Mercede per le anime del
purgatorio**

Vergine pietosissima della Mercede,
voi che siete la gloria della Chiesa trionfante,
l'aiuto della Chiesa militante,
siate pure il conforto della Chiesa purgante
Deh! Stendete ovunque la vostra destra pietosa
verso tante Anime, che penano
nel fuoco del Purgatorio, e liberatele,
facendo sì che presto siano ammesse
alla visione beatificante del Cielo.
Ricordatevi, o Santa Vergine,
di soccorrere specialmente quelle dei miei parenti

(nominare i nomi)
e tutte quelle altresì che sono più abbandonate
e defraudate di suffragi.

E voi, Anime benedette, che tanto potete
presso Dio con le vostre preghiere,
deh! intercedete per noi e liberateci
da tutti i pericoli di anima e di corpo;
proteggete le nostre famiglie,
affinché a noi tutti sia concesso
di essere ammessi all'eterna beatitudine.
Così sia.

Preghiera per lo studio.jpg

Preghiera alla Madonna della Mercede per gli studi e per gli esami

O Maria, Madre nostra della Mercede, Regina della Misericordia, illumina te ne prego, le tenebre della mia povera anima, corroborata la mia mente, ravviva la mia memoria, sciogli la mia lingua, affinché io con facilità comprenda il vero che è raggio della tua luce, lo ritenga con fedeltà e lo esponga con chiarezza.

Mentre ti chiedo che possa raccogliere copioso frutto dei miei studi e superare le prove che mi attendono, con più intenso fervore ti supplico che tu mi dia la scienza dei Santi che è sapienza celeste.

A noi giovani concedi di assaporare le gioie del conoscere in vista di un avvenire di ampia disponibilità ai fratelli.

Fa che non predomini in noi, o Maria, la meschina preoccupazione della carriera, ma che aiutati dallo studio sui vasti problemi del mondo di oggi, possiamo adeguatamente prepararci a portare il nostro contributo per un avvenire migliore.

A tutti concedi che la scuola diventi incontro di fratelli che si comunicano le ricchezze interiori in un clima di amicizia e di collaborazione.

O Maria, Regina della Mercede, tu che sei Madre di Misericordia e Sede della Sapienza, prega per me lo Spirito Santo, perché riempi la mia mente ed il mio cuore dei suoi divini splendori.
Amen.

Inno a Maria Santissima della Mercede.jpg

Inno a Maria Santissima della Mercede

Pura Celeste Madre
Dal tuo Eccelso Trono
Ottieni a noi perdono
dal caro e buon Gesù.

**Madre e Signora della Mercede,
la nostra fede è posta in te.**

In tanti amare pene,
che porge a noi la vita,
Il tuo amor c'invita
Madre a sperare in te

**Madre e Signora della Mercede,
la nostra fede è posta in te.**

Deh mira questo popolo
che ai tuoi piedi geme
in te ripon la speme
Di sua salvezza ognor.

**Madre e Signora della Mercede,
la nostra fede è posta in te.**

Dall'alto della Croce
Parlò il mio Signore,
ci ti lasciò nel Core
Pei i figli i peccator.

**Madre e Signora della Mercede,
la nostra fede è posta in te.**

Lo spirito, il corpo, i campi
vogliamo da te protetti
Madre nessuno aspetti
il tuo soccorso ancor.

**Madre e Signora della Mercede,
la nostra fede è posta in te.**

Gli affanni e ancor le gioie
Ci tengano sempre uniti,
speriamo un di contriti.
volare in grembo a Te.

**Madre e Signora della Mercede,
la nostra fede è posta in te.**

Santino con preghiera.jpg



Maria Vergine della Mercede

che si venera nel suo Santuario in Giardinello (PA)

PREGHIERA ALLA MADONNA DELLA MERCEDE

*Maria Madre, Maria bella,
dolce aiuto, cara stella,
puro giglio, vaga rosa
senza spina abbrobbriosa,
noi con fede è con amore
t'invochiamo in tutte le ore.*

*Il tuo aiuto noi vogliamo,
cara Madre Tuo figli siamo.
Dolce Madre di piet 
dacci aiuto per carit .
Riscaldi i nostri cuori
col Tuo aiuto e dolce amore.*

*Dolce Ma re di clemenza
dacci aiuto e provvidenza.
Dona aiuto agli ammalati,
dona aiuto ai tribolati,
dona aiuto ai poverelli,
dona aiuto agli orfanelli.*

*Il tuo aiuto speciale
ci sia scudo da ogni male.
O dolcissima Maria,
dacci aiuto nell'agonia
per godere il Tuo bel viso
col Tuo aiuto in paradiso.*

Salve Regina

Maria Vergine della Mercede

Soggetto: *Maria SS. della Mercede*
Tecnica: *Olio su tela*
Autore: *Ignoto pittore siciliano*
Dimensioni: *68x91*
Datazione: *Fine XVIII - Inizio XIX secolo*
Collocazione: *Giardinello, Santuario di M. SS. della Mercede*
Intervento: *Restauro conservatorio*
Data inizio lavori: *9 Dicembre 2019*
Data fine lavori: *13 Giugno 2020*
Autore Restauro: *Loris Panzavecchia*
L'Arciprete Parroco: *Don Claudio Gulino*

